

中華民國113年度

# 新 北 市 總 預 算

新北市政府教育局主管

新北市地方教育發展基金  
新北市新莊區興化國民小學

附屬單位預算之分預算  
(非營業部分)

(法定版)

新北市新莊區興化國民小學編



新北市新莊區興化國民小學  
新北市地方教育發展基金  
目 次  
中 華 民 國 113年度

一、業務計畫及預算說明.....	第	1	-	4	頁
二、預算主要表					
1、基金來源、用途及餘絀預計表.....	第	5	-	5	頁
2、基金來源、用途及餘絀預計表說明.....	第	6	-	6	頁
3、現金流量預計表.....	第	7	-	7	頁
三、預算明細表					
1、基金來源明細表.....	第	8	-	8	頁
2、基金用途明細表.....	第	9	-	13	頁
四、預算附表					
單位(或計畫)成本分析表.....	第	14	-	14	頁
五、預算參考表					
1、5年來主要業務計畫分析表.....	第	15	-	15	頁
2、員工人數彙計表.....	第	16	-	16	頁
3、用人費用彙計表-依人員別.....	第	18	-	19	頁
4、用人費用彙計表-依用途別.....	第	20	-	21	頁
5、各項費用彙計表.....	第	22	-	25	頁
6、補辦預算明細表.....	第	26	-	26	頁
六、附 錄					
1、預計平衡表.....	第	27	-	27	頁
2、資本資產明細表.....	第	28	-	28	頁



# 新 北 市 新 莊 區 興 化 國 民 小 學

## 新 北 市 地 方 教 育 發 展 基 金

### 業務計畫及預算說明

中華民國 113 年度

#### 壹、基金概況

##### 一、設立宗旨及願景

- (一)本校依據「國民教育法」之規定辦理，以養成德、智、體、群、美五育均衡發展之健全國民為宗旨。
- (二)本校自 99 年度起依教育經費編列與管理法第 13 條規定設置「新北市地方教育發展基金」，以促進教育健全發展，提昇教育經費運用績效。

##### 二、施政重點

- (一)培育五育兼備，多元性向發展之健全國民。
- (二)加強生活教育，引導人生正確價值方向和行為態度。
- (三)陶冶並平衡身心發展，促進並調和群己關係。
- (四)發揮輔導效能，防止高關懷學生中輟，建立友善校園。
- (五)精進教師專業知能，辦理教師專業評鑑，建立優質專業形象。

##### 三、組織概況

本校設置校長 1 人，綜理全校校務，下設教務處、學務處、總務處、輔導室、附設幼兒園、人事室及會計室等單位，員額編制教師 32 人、教保員 4 人、職員 2 人、工友 3 人、廚工 1 人，共計 43 人。

##### 四、基金歸類及屬性

本基金係預算法第 4 條第 1 項第 2 款所定，特定收入來源，供特殊用途之特別收入基金，並編製附屬單位預算。

#### 貳、業務計畫

單位：新臺幣千元

## 一、基金來源

來源別	本年度預算數	實施內容
勞務收入	1,404	服務收入 140 萬 4 千元。
財產收入	4	財產處分收入 2 千元、利息收入 2 千元。
政府撥入收入	54,117	公庫撥款收入 5,411 萬 7 千元。
教學收入	2,022	學雜費收入 202 萬 2 千元。
其他收入	7	雜項收入 7 千元。

## 二、基金用途

業務計畫	本年度預算數	實施內容
國民教育業務計畫	57,459	本年度預算編列 5,745 萬 9 千元，計有普通班 12 班、特教班 1 班、附設幼兒園 5 班、學前特教班 1 班，合計 19 班，學生人數 408 人；本計畫擬新購各科教學設備，充實各科教材，以提高教學效能，革新教學方法；辦理場地開放、藝文競賽、數位教學、科學推廣、學生輔導等項目，以期透過各項活動，強健學生身心體魄，增進學生生活智慧；配合校務推動行政處室支援工作，進而增進運作效能。
建築及設備業務計畫	695	本年度預算編列 69 萬 5 千元，計有營建及修建工程 20 萬元，辦理校舍環境改善；其他設備 49 萬 5 千元，辦理充實各項辦公及教學設備。

## 參、預算概要

### 一、基金來源及用途之預計

(一)本年度基金來源 5,755 萬 4 千元，較上年度預算數 5,455 萬元，增加 300 萬 4 千元，約 5.51%，主要係市庫撥款收入增加所致。

(二)本年度基金用途 5,815 萬 4 千元，較上年度預算數 5,515 萬元，增加 300 萬 4 千元，約 5.45%，主要係用人費用增加所致。

## 二、基金餘絀之預計

本年度基金來源及用途相抵後，差短為 60 萬元，與上年度預算數相同，將移用以前基金餘額 60 萬元支應。

## 三、補辦預算事項

### (一)固定資產之建設改良擴充

1. 111 年度教室設備及環境改善計畫，44 萬元。

2. 112 年度教室設備及環境設備改善，44 萬元。

## 肆、以前年度計畫實施成果概述

一、前（111）年度計畫實施成果概述：基金來源決算數 5,989 萬 8,084 元，基金用途決算數 5,961 萬 3,322 元，賸餘數 28 萬 4,762 元。

二、上年度已過期間（112 年 1 月 1 日至 6 月 30 日止）計畫實施成果概述：

(一)基金來源部分：勞務收入 85 萬 4,270 元、財產收入 8,105 元、政府撥入收入 3,610 萬 6,995 元、教學收入 104 萬 2,800 元、其他收入 2 萬 7,287 元。

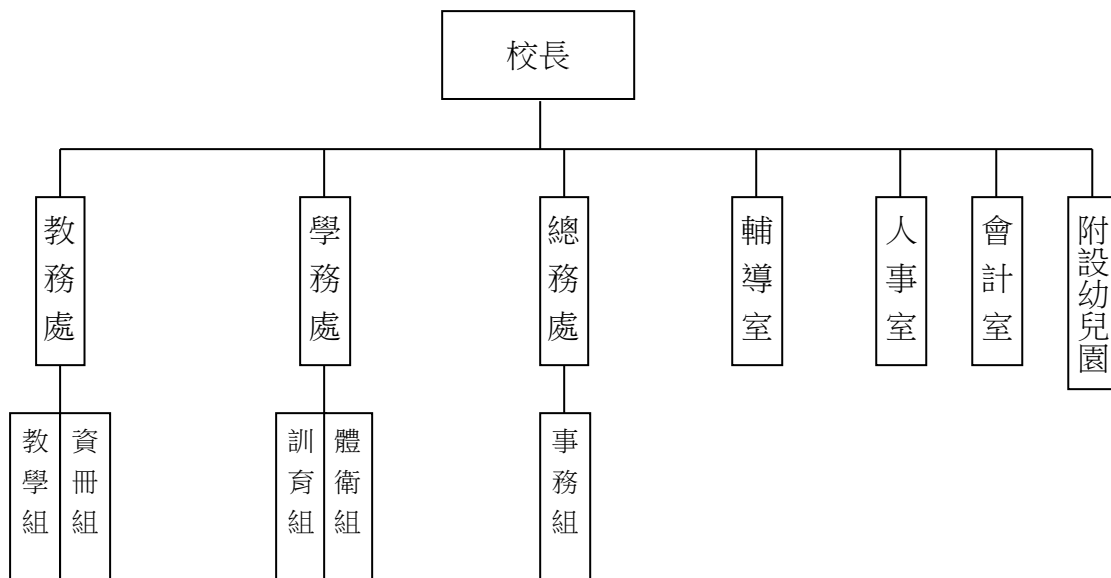
(二)基金用途部分：國民教育業務計畫 3,246 萬 5,865 元、建築及設備業務計畫 24 萬 6,598 元。

(三)總計 112 年上半年賸餘數 532 萬 6,994 元。

## 伍、組織系統圖

### 新北市新莊區興化國民小學

#### 組織系統圖



員額編制表																						
教育人員					公務人員												技工工友				編制員額總計	
總班級數	總教師人數	校長	教保員	專任運動教練	組長	幹事	護理師或護士	營養師	主任(人)	助理員(人)	書記(人)	人事管理員	主任(會)	佐理員(會)	會計員	留用人員	合計	技工	工友	廚工		合計
19	32	1	4	0	0	1	1	0	0	0	0	0	0	0	0	0	2	0	3	1	4	43



新北市新莊區興化國民小學  
 新北市地方教育發展基金  
**基金來源、用途及餘絀預計表**  
 中華民國113年度

單位：新臺幣千元

前年度決算數	項 目	本年度預算數	上年度預算數	比較增減(一)
59,898	基金來源	57,554	54,550	3,004
0	徵收及依法分配收入	0	0	0
0	違規罰款收入	0	0	0
1,444	勞務收入	1,404	1,404	0
1,444	服務收入	1,404	1,404	0
3	財產收入	4	4	0
0	財產處分收入	2	2	0
3	利息收入	2	2	0
56,459	政府撥入收入	54,117	51,239	2,878
56,459	公庫撥款收入	54,117	51,239	2,878
1,959	教學收入	2,022	1,896	126
1,959	學雜費收入	2,022	1,896	126
33	其他收入	7	7	0
33	雜項收入	7	7	0
59,613	基金用途	58,154	55,150	3,004
58,696	國民教育計畫	57,459	54,455	3,004
58,696	國民小學教育	57,459	54,455	3,004
917	建築及設備計畫	695	695	0
440	營建及修建工程	200	200	0
227	交通及運輸設備	0	0	0
250	其他設備	495	495	0
285	本期賸餘（短絀－）	-600	-600	0
3,992	期初基金餘額	3,677	3,792	-115
0	解繳公庫	0	0	0
4,277	期末基金餘額	3,077	3,192	-115

備註：

新北市新莊區興化國民小學  
新北市地方教育發展基金  
基金來源、用途及餘絀預計表說明  
中華民國 113 年度

壹、基金來源：

- 一、勞務收入：本年度預算數為 140 萬 4 千元，主要為場地租借收入 140 萬元、教師甄選報名費收入 4 千元。
- 二、財產收入：本年度預算數為 4 千元，主要為財產報廢變賣收入 2 千元、專戶利息收入 2 千元。
- 三、政府撥入收入：本年度預算數為 5,411 萬 7 千元，主要為市庫撥款收入 5,411 萬 7 千元。
- 四、教學收入：本年度預算數為 202 萬 2 千元，主要為附設幼兒園學費 179 萬 2 千元、附設幼兒園學生活動費 23 萬元。
- 五、其他收入：本年度預算數為 7 千元，主要為資源回收收入 7 千元。

貳、基金用途：

- 一、國民教育業務計畫：本年度預算數為 5,745 萬 9 千元，主要擬新購各科教學設備，充實各科教材，以提高教學效能，革新教學方法；辦理場地開放、藝文競賽、數位教學、科學推廣、學生輔導等項目，以期透過各項活動，強健學生身心體魄，增進學生生活智慧；配合校務推動行政處室支援工作，進而增進運作效能。
- 二、建築及設備業務計畫：本年度預算數為 69 萬 5 千元，包括營建及修建工程 20 萬元，主要係辦理校舍環境改善；其他設備 49 萬 5 千元，主要係辦理充實各項教學及辦公設備以改善教學環境，增加教學效能。

新北市新莊區興化國民小學  
 新北市地方教育發展基金  
**現金流量預計表**  
 中華民國113年度

單位：新臺幣千元

項	目	預	算	數	說	明
業務活動之現金流量						
本期賸餘(短絀)				-600		
調整非現金項目				0		
流動資產淨減(淨增)				0		
流動負債淨增(淨減)				0		
業務活動之淨現金流入(流出)				-600		
其他活動之現金流量						
增加短期債務及其他負債				0		
增加其他負債				0		
增加其他資產				0		
增加其他資產				0		
其他活動之淨現金流入(流出)				0		
現金及約當現金之淨增(淨減)				-600		
期初現金及約當現金				13,077		
期末現金及約當現金				12,477		

註：

新北市新莊區興化國民小學  
 新北市地方教育發展基金  
**基金來源明細表**  
 中 華 民 國 113年 度

單位：新臺幣千元

科目及業務項目	單 位	預 算 數			說 明
		數量 (業務量)	利(費)率	金 額	
勞務收入				1,404	
服務收入	年	1	4,000	4	考試報名費(收支併列)-教師甄選報名費
服務收入	年	1	1,400,000	1,400	場地租借(收支併列)
財產收入				4	
財產處分收入	年	1	2,000	2	財產報廢變賣收入
利息收入	年	1	2,000	2	專戶利息收入
政府撥入收入				54,117	
公庫撥款收入	年	1	54,117,000	54,117	市庫撥款收入
教學收入				2,022	
學雜費收入	年	1	1,792,000	1,792	學費-幼兒園
學雜費收入	年	1	230,000	230	學生活動費(收支併列)-幼兒園
其他收入				7	
雜項收入	年	1	7,000	7	資源回收(收支併列)
總 計：				57,554	

新北市新莊區興化國民小學  
 新北市地方教育發展基金  
**基金用途明細表**  
 中華民國113年度

單位：新臺幣千元

前年度 決算數		業務計畫及 用途別科目	本年度 預算數	上年度 預算數	計畫內容說明
58,696	53	<b>國民教育計畫</b>	57,459	54,455	
58,696	532	<b>國民小學教育</b>	57,459	54,455	
54,292	1	<b>用人費用</b>	51,506	48,952	
30,970	11	<b>正式員額薪資</b>	32,117	29,956	
29,300	113	職員薪金	31,000	28,892	教職員薪資
563			0	0	
1,107	114	工員工資	1,117	1,064	工友及廚工薪資
4,307	12	<b>聘僱及兼職人員薪資</b>	1,019	820	
436	122	約僱職員薪金	0	0	
2,844	124	兼職人員酬金	0	0	
1,027			585	405	兼代課鐘點費
0			254	239	組織創新及人力資源整合試辦 方案兼代課鐘點費
0			108	104	國小兼任輔導教師減課鐘點費
0			72	72	人事、主計兼職費
688	13	<b>加（夜）班費</b>	718	765	
0	131	延長工時加班費	30	30	場地租借(收支併列)-場地租借 各項業務加班費
688	134	未休假加班費	688	735	未休假加班費
6,897	15	<b>獎金</b>	6,969	6,769	
3,180	151	考績獎金	3,000	2,800	教職員工考績獎金
3,664	152	年終獎金	3,969	3,969	教職員工年終獎金
52			0	0	
7,559	16	<b>退休及卹償金</b>	6,906	6,826	
55	161	職員退休及離職金	0	0	
369			360	300	長期代理代課教師退職準備金
6,267			2,766	2,766	教職員退撫基金提撥
0			3,760	3,760	教職員退休金、撫慰金、獎勵 金
19	162	工員退休及離職金	20	0	工友及廚工退職準備金提撥
850	163	卹償金	0	0	
3,871	18	<b>福利費</b>	3,777	3,816	
3,250	181	分擔員工保險費	3,203	3,103	教職員工公保、勞保、健保
127			0	0	
18	183	傷病醫藥費	30	30	教職員健康檢查費
266	18Y	其他福利費	260	260	教職員休假補助費(10日內)
209			270	409	公教人員各項補助(婚喪及生育 補助、子女教育補助相關費用)
0			14	14	教職員休假補助費(逾10日)
3,502	2	<b>服務費用</b>	4,324	4,028	
509	21	<b>水電費</b>	920	745	
0	212	工作場所電費	160	0	學校教室冷氣電費
362			280	280	場地租借(收支併列)-電費
97			409	394	電費

新北市新莊區興化國民小學  
 新北市地方教育發展基金  
**基金用途明細表**  
 中華民國113年度

單位：新臺幣千元

前年度 決算數	業務計畫及 用途別科目	本年度 預算數	上年度 預算數	計畫內容說明
50214	工作場所水費	71	71	水費
5022	<b>郵電費</b>	93	93	
16221	郵費	20	20	辦公費-郵資
34222	電話費	73	73	辦公費-電話費
3323	<b>旅運費</b>	60	60	
0231	國內旅費	20	20	校外教學-國內旅費
33		40	40	小型學校差旅費
4624	<b>印刷裝訂與廣告費</b>	30	30	
46241	印刷及裝訂費	30	30	辦公費-各項資料印刷及裝訂費
80625	<b>修理保養及保固費</b>	1,009	989	
276252	一般房屋修護費	217	217	辦公房屋相關建物修繕
107		450	450	場地租借(收支併列)-辦公房屋 相關建物修繕
0		200	200	辦公房屋相關建物修繕
38254	其他建築修護費	0	0	
92255	機械及設備修護費	100	100	各項機械及設備修繕
22		0	0	
254257	雜項設備修護費	22	22	飲水設備維護費
17		0	0	
0		20	0	校園AED維護費
1,86627	<b>一般服務費</b>	2,089	1,988	
1276	佣金、匯費、經理費及 手續費	0	0	
9279	外包費	0	0	
360		60	60	校園保全服務費
0		312	312	庶務性工作委外辦理費用
1,26327D	計時與計件人員酬金	20	139	校園門禁安全維護費-僱用專人 值勤2人加班費
153		0	0	
0		150	150	場地租借(收支併列)-停車場管 理人員1人薪資、保險、年終工 作獎金及退職準備金
0		159	159	小型自立午餐學校廚工補助1人 薪資相關費用
0		426	405	組織創新及人力資源整合試辦 方案臨時人員1人薪資、保險、 年終工作獎金及退職準備金
0		836	679	校園門禁安全維護費-僱用專人 值勤2人薪資、保險、年終工作 獎金及退職準備金
8027F	體育活動費	126	84	教職員工文康活動費
12028	<b>專業服務費</b>	51	51	
42285	講課鐘點、稿費、出席 審查及查詢費	0	0	

新北市新莊區興化國民小學  
 新北市地方教育發展基金  
**基金用途明細表**  
 中華民國113年度

單位：新臺幣千元

前年度 決算數	業務計畫及 用途別科目	本年度 預算數	上年度 預算數	計畫內容說明
24287	委託檢驗(定)試驗認證費	30	30	高低壓供電電氣技工維護費
0289	試務甄選費	4	4	考試報名費(收支併列)-辦理教師甄選相關費用
1028A	電腦軟體服務費	0	0	
2728Y	其他專業服務費	0	0	
17		17	17	校園環境維護費用
7229	<b>公共關係費</b>	72	72	
72291	公共關係費	72	72	應業務需要加強公共關係之費用
5373	<b>材料及用品費</b>	1,125	1,110	
331	使用材料費	0	0	
3312	燃料	0	0	
53532	<b>用品消耗</b>	1,125	1,110	
181321	辦公(事務)用品	284	284	辦公及教學相關用品
39		242	242	場地租借(收支併列)-辦公(事務)用之消耗及非消耗品
6		23	22	電腦設備及維護管理費
0		6	6	推動學校健康促進政策經費
0		254	254	辦公費-辦公(事務)用之消耗及非消耗品
3322	報章雜誌	0	0	
11323	農業與園藝用品及環境美化費	0	0	
5		7	7	資源回收(收支併列)-校園綠美化及環境清潔衛生用品
0324	化學藥劑與實驗用品	10	10	教學實驗用品
3328	醫療用品(非醫療院所使用)	3	3	健康中心衛生保健費
4432Y	其他用品消耗	19	19	社團活動經費
20		11	11	特教班教材編輯費
223		230	216	學生活動費(收支併列)-幼兒園教學活動相關經費
0		11	11	特教班常年事務費
0		25	25	運動會相關經費
124	<b>租金、償債、利息及相關手續費</b>	0	0	
544	交通及運輸設備租金	0	0	
5442	車租	0	0	
745	<b>雜項設備租金</b>	0	0	
7451	雜項設備租金	0	0	
136	<b>稅捐及規費(強制費)</b>	13	13	
163	房屋稅	0	0	
163Y	其他房屋稅	0	0	

新北市新莊區興化國民小學  
 新北市地方教育發展基金  
**基金用途明細表**  
 中華民國113年度

單位：新臺幣千元

前年度 決算數	業務計畫及 用途別科目	本年度 預算數	上年度 預算數	計畫內容說明
1364	<b>消費與行為稅</b>	13	13	
13644	營業稅	13	13	場地租借(收支併列)-停車場營業稅
3397	<b>會費、捐助、補助、分攤、照護、救濟與交流活動費</b>	491	352	
171	會費	0	0	
1713	職業團體會費	0	0	
33872	捐助、補助與獎助	443	331	
280726	獎助學員生給與	6	12	國小原住民學生獎學金
0		373	253	低收入戶、中低收入戶、身心障礙及家庭突遭變故學生午餐補助
0		3	5	國小低收入戶學生助學金
272Y	其他捐助、補助與獎助	0	0	
56		14	15	國小兒童節禮物
0		9	9	幼兒園兒童節禮物
0		38	37	教師節紀念品
074	<b>補貼、獎勵、慰問、照護與救濟</b>	48	21	
0743	獎勵費用	42	15	資深優良教師獎勵金
0744	慰問、照護及濟助金	6	6	退休(職)人員三節慰問金
9175M	<b>建築及設備計畫</b>	695	695	
4405M2	營建及修建工程	200	200	
4405	購建固定資產、無形資產、非理財目的之長期投資及營舍與設施工程支出	200	200	
44051	購建固定資產	200	200	
440513	擴充改良房屋建築及設備	200	200	校舍環境改善
2275M3	交通及運輸設備	0	0	
2275	購建固定資產、無形資產、非理財目的之長期投資及營舍與設施工程支出	0	0	
22751	購建固定資產	0	0	
177515	購置交通及運輸設備	0	0	
50		0	0	
2505M4	<b>其他設備</b>	495	495	
2505	購建固定資產、無形資產、非理財目的之長期投資及營舍與設施工程支出	495	495	
25051	購建固定資產	495	495	
0514	購置機械及設備	60	60	場地租借(收支併列)-充實各項教學及辦公設備



新北市新莊區興化國民小學  
 新北市地方教育發展基金  
**基金用途明細表**  
 中華民國113年度

單位：新臺幣千元

前年度 決算數	業務計畫及 用途別科目		本年度 預算數	上年度 預算數	計畫內容說明
0	516	購置雜項設備	175	175	場地租借(收支併列)-充實各項教學及辦公設備
240			200	200	充實各項教學及辦公設備
10			50	50	充實各項教學及辦公設備
0			10	10	充實學校館藏圖書
59,613		總計	58,154	55,150	

新北市新莊區興化國民小學  
 新北市地方教育發展基金  
**單位（或計畫）成本分析表**  
 中 華 民 國 113年 度

單位：新臺幣千元

計 畫 別	單位	單位成本 (元) 或 平 均 利 (費) 率	數量	預 算 數	說 明
國民教育計畫				57,459	
國民小學教育				57,459	
建築及設備計畫				695	
營建及修建工程				200	
其他設備				495	
合 計				58,154	

新北市新莊區興化國民小學  
 新北市地方教育發展基金  
 5 年來主要業務計畫分析表

中 華 民 國 113 年 度

單位：新臺幣千元

年 度 及 項 目	單位	數量	單位成 本(元)或平 均利(費)率	預（決）算 數	說 明
本年度預算數				58,154	
國民教育計畫				57,459	
建築及設備計畫				695	
上年度預算數				55,150	
國民教育計畫				54,455	
建築及設備計畫				695	
前年度決算數				59,613	
國民教育計畫				58,696	
建築及設備計畫				917	
110年度決算數				58,512	
國民教育計畫				55,980	
建築及設備計畫				2,532	
109年度決算數				54,194	
國民教育計畫				54,153	
建築及設備計畫				41	

## 單位:人

註1：1.聘用及約僱人員係指基金按其法定組織編制，依「聘用人員聘用條例」及「行政院與所屬中央及地方各機關 約僱人員僱用辦法」規定聘用或約僱之人員，非依前開規定之聘僱人員，概不列入本表。  
2.其他兼任人員係指有關機關兼辦基金業務之現職人員，應說明領有兼職酬金之人數。

註2：組織創新臨時人員1人、僱用專人值勤2人、自立午餐及幼兒園廚工1人、停車場管理人員1人。

本頁空白

新北市新莊區  
 新北市地方  
 用人費用  
 中華民國

[illegible]

1、「計時與計件人員酬金」：組織創新臨時人員426千元、僱用專人值勤856千元、自立午餐及幼兒園廚工159千元、停車場管理人員150千元。

2、考績獎金：依公務人員考績法第7、8、12條暨公立高級中等以下學校教師成績考核辦法第4條等規定，預算人數38人，預算金額為3,000千元。年終獎金：依據行政院各年度訂定之軍公教人員年終工作獎金發給注意事項，預算人數42人，預算金額為3,969千元。

興化國民小學  
教育發展基金  
彙計表  
113年度

單位：新臺幣千元

卹償金	資遣費	福 利 費				提繳費	合 計	兼任人員 用人費用	總 計
		分擔保 險費	傷病醫 藥費	提撥福 利金	其他				
		3,203	30		544		50,487	1,019	51,506
		3,203	30		544		50,487	1,019	51,506
		3,203	30		544		46,727		46,727
								1,019	1,019
							3,760		3,760

新北市新莊區  
 新北市地方  
**用人費用**  
 中華民國

科 目	正式員 額薪資	聘僱人 員薪資	加(夜) 班費	津 貼	獎 金			退休及
					年終獎金	考績獎金	其他	退休金
總 計	32,117		718		3,969	3,000		6,906
國民教育計畫	32,117		718		3,969	3,000		6,906
職員薪金	31,000							
工員工資	1,117							
兼職人員酬金								
延長工時加班費			30					
未休假加班費			688					
考績獎金						3,000		
年終獎金					3,969			
職員退休及離職金								6,886
工員退休及離職金								20
分擔員工保險費								
傷病醫藥費								
其他福利費								

1、「計時與計件人員酬金」：組織創新臨時人員426千元、僱用專人值勤856千元、自立午餐及幼兒園廚工159千元、停車場管理人員150千元。

2、考績獎金：依公務人員考績法第7、8、12條暨公立高級中等以下學校教師成績考核辦法第4條等規定，預算人數38人，預算金額為3,000千元。年終獎金：依據行政院各年度訂定之軍公教人員年終工作獎金發給注意事項，預算人數42人，預算金額為3,969千元。



興化國民小學  
教育發展基金  
彙計表  
113年度

單位：新臺幣千元

卹償金	資遣費	福 利 費				提繳費	合 計	兼任人員 用人費用	總 計
		分擔保 險費	傷病醫 藥費	提撥福 利金	其他				
		3,203	30		544		50,487	1,019	51,506
		3,203	30		544		50,487	1,019	51,506
							31,000		31,000
							1,117		1,117
								1,019	1,019
							30		30
							688		688
							3,000		3,000
							3,969		3,969
							6,886		6,886
							20		20
		3,203					3,203		3,203
			30				30		30
					544		544		544

新北市新莊區興化國民小學  
 新北市地方教育發展基金  
**各項費用彙計表**  
 中華民國113年度

單位：新臺幣千元

前 年 度 決 算 數	上 年 度 預 算 數	科 目	本 年 度 預 算 數				
			合 計	國民教育計畫	建築及設備計畫		
54,292	48,952	用人費用	51,506	51,506	0		
30,970	29,956	正式員額薪資	32,117	32,117	0		
29,863	28,892	職員薪金	31,000	31,000	0		
1,107	1,064	工員工資	1,117	1,117	0		
4,307	820	聘僱及兼職人員薪資	1,019	1,019	0		
436		約僱職員薪金	0	0	0		
3,872	820	兼職人員酬金	1,019	1,019	0		
688	765	加（夜）班費	718	718	0		
	30	延長工時加班費	30	30	0		
688	735	未休假加班費	688	688	0		
6,897	6,769	獎金	6,969	6,969	0		
3,180	2,800	考績獎金	3,000	3,000	0		
3,717	3,969	年終獎金	3,969	3,969	0		
7,559	6,826	退休及卹償金	6,906	6,906	0		
6,691	6,826	職員退休及離職金	6,886	6,886	0		
19		工員退休及離職金	20	20	0		
850		卹償金	0	0	0		
3,871	3,816	福利費	3,777	3,777	0		
3,377	3,103	分擔員工保險費	3,203	3,203	0		
18	30	傷病醫藥費	30	30	0		
475	683	其他福利費	544	544	0		
3,502	4,028	服務費用	4,324	4,324	0		
509	745	水電費	920	920	0		
459	674	工作場所電費	849	849	0		
50	71	工作場所水費	71	71	0		
50	93	郵電費	93	93	0		
16	20	郵費	20	20	0		
34	73	電話費	73	73	0		
33	60	旅運費	60	60	0		
33	60	國內旅費	60	60	0		

新北市新莊區興化國民小學  
 新北市地方教育發展基金  
**各項費用彙計表**  
 中華民國113年度

單位：新臺幣千元

前 年 度 決 算 數	上 年 度 預 算 數	科 目	本 年 度 預 算 數				
			合 計	國民教育計畫	建築及設備計畫		
46	30	印刷裝訂與廣告費	30	30	0		
46	30	印刷及裝訂費	30	30	0		
806	989	修理保養及保固費	1,009	1,009	0		
383	867	一般房屋修護費	867	867	0		
38		其他建築修護費	0	0	0		
114	100	機械及設備修護費	100	100	0		
271	22	雜項設備修護費	42	42	0		
1,866	1,988	一般服務費	2,089	2,089	0		
1		佣金、匯費、經理費及手續費	0	0	0		
369	372	外包費	372	372	0		
1,416	1,532	計時與計件人員酬金	1,591	1,591	0		
80	84	體育活動費	126	126	0		
120	51	專業服務費	51	51	0		
42		講課鐘點、稿費、出席審查及查詢費	0	0	0		
24	30	委託檢驗(定)試驗認證費	30	30	0		
	4	試務甄選費	4	4	0		
10		電腦軟體服務費	0	0	0		
44	17	其他專業服務費	17	17	0		
72	72	公共關係費	72	72	0		
72	72	公共關係費	72	72	0		
537	1,110	材料及用品費	1,125	1,125	0		
3		使用材料費	0	0	0		
3		燃料	0	0	0		
535	1,110	用品消耗	1,125	1,125	0		
226	808	辦公（事務）用品	809	809	0		
3		報章雜誌	0	0	0		

新北市新莊區興化國民小學  
 新北市地方教育發展基金  
**各項費用彙計表**  
 中華民國113年度

單位：新臺幣千元

前 年 度 決 算 數	上 年 度 預 算 數	科 目	本 年 度 預 算 數				
			合 計	國民教育計 畫	建築及設備 計畫		
16	7	農業與園藝用品及 環境美化費	7	7	0		
	10	化學藥劑與實驗用 品	10	10	0		
3	3	醫療用品(非醫療院 所使用)	3	3	0		
287	282	其他用品消耗	296	296	0		
12		租金、償債、利息及相 關手續費	0	0	0		
5		交通及運輸設備租金	0	0	0		
5		車租	0	0	0		
7		雜項設備租金	0	0	0		
7		雜項設備租金	0	0	0		
917	695	購建固定資產、無形資 產、非理財目的之長期 投資及營舍與設施工程 支出	695	0	695		
917	695	購建固定資產	695	0	695		
440	200	擴充改良房屋建築 及設備	200	0	200		
	60	購置機械及設備	60	0	60		
227		購置交通及運輸設 備	0	0	0		
250	435	購置雜項設備	435	0	435		
13	13	稅捐及規費(強制費)	13	13	0		
1		房屋稅	0	0	0		
1		其他房屋稅	0	0	0		
13	13	消費與行為稅	13	13	0		
13	13	營業稅	13	13	0		
339	352	會費、捐助、補助、分 攤、照護、救濟與交流 活動費	491	491	0		
1		會費	0	0	0		
1		職業團體會費	0	0	0		
338	331	捐助、補助與獎助	443	443	0		

新北市新莊區興化國民小學  
 新北市地方教育發展基金  
**各項費用彙計表**  
 中華民國113年度

單位：新臺幣千元

前 年 度 決 算 數	上 年 度 預 算 數	科 目	本 年 度 預 算 數				
			合 計	國民教育計 畫	建築及設備 計畫		
280	270	獎助學員生給與	382	382	0		
58	61	其他捐助、補助與 獎助	61	61	0		
	21	補貼、獎勵、慰 問、照護與救濟	48	48	0		
	15	獎勵費用	42	42	0		
	6	慰問、照護及濟助 金	6	6	0		
59,613	55,150	合 計	58,154	57,459	695		

新北市新莊區興化國民小學  
 新北市地方教育發展基金  
**補辦預算明細表**  
 中華民國113年度

單位：新臺幣千元

項 目	金 額	辦理年度	說 明
一、固定資產之建設、改良、擴充	880		
建築及設備計畫	880		
513擴充改良房屋建築及設備	440	111	111年度教室設備及環境改善計畫，依111年9月29日新北府教工環字第11118583741號函核准在案。
513擴充改良房屋建築及設備	440	112	112年度教室設備及環境設備改善，依112年6月30日新北府教工環字第11212520321號函核准在案。

新北市新莊區興化國民小學  
新北市地方教育發展基金

預計平衡表

中華民國113年12月31日

單位：新臺幣千元

111年12月31日 實 際 數	科 目	113年12月31日 預 計 數	112年12月31日 預 計 數	比較增減
13,937	資 產 合 計	12,737	13,337	-600
13,937	資 產	12,737	13,337	-600
13,810	流動資產	12,610	13,210	-600
13,677	現金	12,477	13,077	-600
13,677	銀行存款	12,477	13,077	-600
3	應收款項	3	3	0
3	應收利息	3	3	0
131	預付款項	131	131	0
131	預付費用	131	131	0
127	其他資產	127	127	0
127	什項資產	127	127	0
127	暫付及待結轉帳 項	127	127	0
2,164,957	代管資產	2,164,957	2,164,957	0
-2,164,957	應付代管資產	-2,164,957	-2,164,957	0
9,660	負 債	9,660	9,660	0
8,908	流動負債	8,908	8,908	0
8,908	應付款項	8,908	8,908	0
8,908	應付代收款	8,908	8,908	0
0	應付工程款	0	0	0
752	其他負債	752	752	0
752	什項負債	752	752	0
745	存入保證金	745	745	0
7	暫收及待結轉帳 項	7	7	0
4,277	基金餘額	3,077	3,677	-600
4,277	基金餘額	3,077	3,677	-600
4,277	基金餘額	3,077	3,677	-600
4,277	累積餘額	3,077	3,677	-600
13,937	負債及基金餘額合計	12,737	13,337	-600

信託代理與保證資產  
保管品  
保證品

217 信託代理與保證負債  
17 應付保管品  
200 應付保證品

217  
17  
200

新北市新莊區興化國民小學

新北市地方教育發展基金

資本資產明細表

中華民國113年度

單位：新臺幣千元

項 目	取得成本 (期初餘額)	以前年度 累計折舊/ 長期投資 評價	本 年 度 變 動					本年度累 計折舊/長 期投資評 價變動數	期末餘額
			增 加		減 少		主要增減 原因說明		
			金 額	類型	金 額	類型			
非理財目的之長期投資									
土地									
土地改良物	1,472	1,187						236	49
房屋及建築	7,346	7,273	200	(1)				10	263
機械及設備	7,204	5,508	60	(1)				678	1,078
交通及運輸設備	1,865	860						187	818
雜項設備	16,587	10,845	435	(1)				1,141	5,036
購建中固定資產									
租賃資產									
租賃權益改良									
電腦軟體	46				13	(11)			33
權利									
發展中之無形資產									
其他無形資產									
遞耗資產									
其他									
合計	34,520	25,672	695		13			2,252	7,278

註：