

中華民國114年度

新北市總預算案

新北市政府教育局主管

新北市地方教育發展基金
新北市新莊區興化國民小學

附屬單位預算之分預算
(非營業部分)

新北市新莊區興化國民小學編

新北市新莊區興化國民小學
新北市地方教育發展基金
目 次
中 華 民 國 114 年 度

| | | | | | |
|------------------------|---|----|---|----|---|
| 一、業務計畫及預算說明..... | 第 | 1 | - | 4 | 頁 |
| 二、預算主要表 | | | | | |
| 1、基金來源、用途及餘絀預計表..... | 第 | 5 | - | 5 | 頁 |
| 2、基金來源、用途及餘絀預計表說明..... | 第 | 6 | - | 6 | 頁 |
| 3、現金流量預計表..... | 第 | 7 | - | 7 | 頁 |
| 三、預算明細表 | | | | | |
| 1、基金來源明細表..... | 第 | 8 | - | 8 | 頁 |
| 2、基金用途明細表..... | 第 | 9 | - | 13 | 頁 |
| 四、預算附表 | | | | | |
| 單位(或計畫)成本分析表..... | 第 | 14 | - | 14 | 頁 |
| 五、預算參考表 | | | | | |
| 1、5年來主要業務計畫分析表..... | 第 | 15 | - | 15 | 頁 |
| 2、員工人數彙計表..... | 第 | 16 | - | 16 | 頁 |
| 3、用人費用彙計表-依人員別..... | 第 | 18 | - | 19 | 頁 |
| 4、用人費用彙計表-依用途別..... | 第 | 20 | - | 21 | 頁 |
| 5、各項費用彙計表..... | 第 | 22 | - | 25 | 頁 |
| 6、補辦預算明細表..... | 第 | 26 | - | 26 | 頁 |
| 六、附 錄 | | | | | |
| 1、預計平衡表..... | 第 | 27 | - | 27 | 頁 |
| 2、資本資產明細表..... | 第 | 28 | - | 28 | 頁 |

新北市新莊區興化國民小學

新北市地方教育發展基金

業務計畫及預算說明

中華民國 114 年度

壹、基金概況

一、設立宗旨及願景

- (一)本校依據「國民教育法」之規定辦理，以養成德、智、體、群、美五育均衡發展之健全國民為宗旨。
- (二)本校自 99 年度起依教育經費編列與管理法第 13 條規定設置「新北市地方教育發展基金」，以促進教育健全發展，提昇教育經費運用績效。

二、施政重點

- (一)培育五育兼備，多元性向發展之健全國民。
- (二)加強生活教育，引導人生正確價值方向和行為態度。
- (三)陶冶並平衡身心發展，促進並調和群己關係。
- (四)發揮輔導效能，防止高關懷學生中輟，建立友善校園。
- (五)精進教師專業知能，辦理教師專業評鑑，建立優質專業形象。

三、組織概況

本校設置校長 1 人，綜理全校校務，下設教務處、學務處、總務處、輔導室、附設幼兒園、人事室及會計室等單位，員額編制教師 32 人、教保員 4 人、職員 2 人、工友 3 人、廚工 1 人，共計 43 人。

四、基金歸類及屬性

本基金係預算法第 4 條第 1 項第 2 款所定，特定收入來源，供特殊用途之特別收入基金，並編製附屬單位預算。

貳、業務計畫

單位：新臺幣千元

一、基金來源

| 來源別 | 本年度預算數 | 實施內容 |
|--------|--------|----------------------------|
| 財產收入 | 4 | 財產處分收入 2 千元、利息收入 2 千元。 |
| 政府撥入收入 | 50,129 | 公庫撥款收入 5,012 萬 9 千元。 |
| 規費收入 | 1,404 | 行政規費收入 4 千元、使用規費收入 140 萬元。 |
| 教學收入 | 1,854 | 學雜費收入 185 萬 4 千元。 |
| 其他收入 | 7 | 雜項收入 7 千元。 |

二、基金用途

| 業務計畫 | 本年度預算數 | 實施內容 |
|-----------|--------|---|
| 國民教育業務計畫 | 53,303 | 本年度預算編列 5,330 萬 3 千元，計有普通班 12 班、特教班 1 班、附設幼兒園 5 班、學前特教班 1 班，合計 19 班，學生人數 410 人；本計畫擬新購各科教學設備，充實各科教材，以提高教學效能，革新教學方法；辦理場地開放、藝文競賽、數位教學、科學推廣、學生輔導等項目，以期透過各項活動，強健學生身心體魄，增進學生生活智慧；配合校務推動行政處室支援工作，進而增進運作效能。 |
| 建築及設備業務計畫 | 695 | 本年度預算編列 69 萬 5 千元，計有營建及修建工程 20 萬元，辦理校舍環境改善；其他設備 49 萬 5 千元，辦理充實各項辦公及教學設備。 |

參、預算概要

一、基金來源及用途之預計

(一)本年度基金來源 5,339 萬 8 千元，較上年度預算數 5,755 萬 4 千元，減少 415 萬 6 千元，約 7.22%，主要係市庫撥款收入減少所致。

(二)本年度基金用途 5,399 萬 8 千元，較上年度預算數 5,815 萬 4 千元，減少 415 萬 6 千元，約 7.15%，主要係用人費用減少所致。

二、基金餘絀之預計

本年度基金來源及用途相抵後，差短為 60 萬元，與上年度預算數相同，將移用以前基金餘額 60 萬元支應。

三、補辦預算事項

(一)固定資產之建設改良擴充

1. 113 年度教室設備及環境改善計畫，119 萬元。

肆、以前年度計畫實施成果概述

一、前(112)年度計畫實施成果概述：基金來源決算數 6,023 萬 3,350 元，基金用途決算數 5,999 萬 2,353 元，賸餘數 24 萬 997 元。

二、上年度已過期間(113 年 1 月 1 日至 6 月 30 日止)計畫實施成果概述：

(一)基金來源部分：勞務收入 107 萬 7,650 元、財產收入 5,785 元、政府撥入收入 3,764 萬 8,652 元、教學收入 92 萬 2,900 元、其他收入 6,154 元。

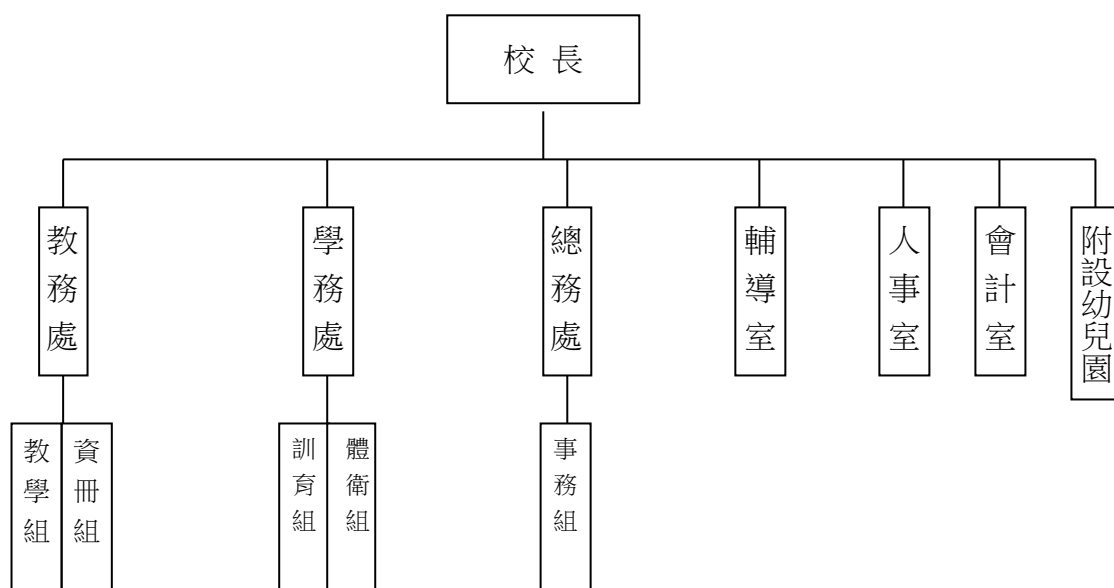
(二)基金用途部分：國民教育業務計畫 3,238 萬 3,347 元、建築及設備業務計畫 54 萬 9,304 元。

(三)總計 113 年上半年賸餘數 672 萬 8,490 元。

伍、組織系統圖

新北市新莊區興化國民小學

組織系統圖



| 員額編制表 | | | | | | | | | | | | | | | | | | | | | | |
|-------|-------|----|-----|--------|------|----|--------|-----|-------|--------|-------|-------|-------|--------|-----|------|------|----|----|----|--------|----|
| 教育人員 | | | | | 公務人員 | | | | | | | | | | | | 技工工友 | | | | 編制員額總計 | |
| 總班級數 | 總教師人數 | 校長 | 教保員 | 專任運動教練 | 組長 | 幹事 | 護理師或護士 | 營養師 | 主任(人) | 助理員(人) | 書記(人) | 人事管理員 | 主任(會) | 佐理員(會) | 會計員 | 留用人員 | 合計 | 技工 | 工友 | 廚工 | | 合計 |
| 19 | 32 | 1 | 4 | 0 | 0 | 1 | 1 | 0 | 0 | 0 | 0 | 0 | 0 | 0 | 0 | 0 | 2 | 0 | 3 | 1 | 4 | 43 |

新北市新莊區興化國民小學
 新北市地方教育發展基金
基金來源、用途及餘絀預計表
 中華民國114年度

單位：新臺幣千元

| 前年度決算數 | 項 目 | 本年度預算數 | 上年度預算數 | 比較增減(一) |
|--------|-----------|--------|--------|---------|
| 60,233 | 基金來源 | 53,398 | 57,554 | -4,156 |
| 1,789 | 勞務收入 | 0 | 1,404 | -1,404 |
| 1,789 | 服務收入 | 0 | 1,404 | -1,404 |
| 15 | 財產收入 | 4 | 4 | 0 |
| 0 | 財產處分收入 | 2 | 2 | 0 |
| 15 | 利息收入 | 2 | 2 | 0 |
| 56,088 | 政府撥入收入 | 50,129 | 54,117 | -3,988 |
| 56,088 | 公庫撥款收入 | 50,129 | 54,117 | -3,988 |
| 0 | 規費收入 | 1,404 | 0 | 1,404 |
| 0 | 行政規費收入 | 4 | 0 | 4 |
| 0 | 使用規費收入 | 1,400 | 0 | 1,400 |
| 1,786 | 教學收入 | 1,854 | 2,022 | -168 |
| 1,786 | 學雜費收入 | 1,854 | 2,022 | -168 |
| 555 | 其他收入 | 7 | 7 | 0 |
| 555 | 雜項收入 | 7 | 7 | 0 |
| 59,992 | 基金用途 | 53,998 | 58,154 | -4,156 |
| 58,857 | 國民教育計畫 | 53,303 | 57,459 | -4,156 |
| 58,857 | 國民小學教育 | 53,303 | 57,459 | -4,156 |
| 1,135 | 建築及設備計畫 | 695 | 695 | 0 |
| 671 | 營建及修建工程 | 200 | 200 | 0 |
| 73 | 交通及運輸設備 | 0 | 0 | 0 |
| 391 | 其他設備 | 495 | 495 | 0 |
| 241 | 本期賸餘(短絀一) | -600 | -600 | 0 |
| 4,277 | 期初基金餘額 | 3,918 | 3,677 | 241 |
| 0 | 解繳公庫 | 0 | 0 | 0 |
| 4,518 | 期末基金餘額 | 3,318 | 3,077 | 241 |

備註：

新北市新莊區興化國民小學
新北市地方教育發展基金
基金來源、用途及餘絀預計表說明
中華民國 114 年度

壹、基金來源：

- 一、財產收入：本年度預算數為 4 千元，主要為財產報廢變賣收入 2 千元、專戶利息收入 2 千元。
- 二、政府撥入收入：本年度預算數為 5,012 萬 9 千元，主要為市庫撥款收入 5,012 萬 9 千元。
- 三、規費收入：本年度預算數為 140 萬 4 千元，主要為教師甄選報名費收入 4 千元、場地租借收入 140 萬元。
- 四、教學收入：本年度預算數為 185 萬 4 千元，主要為幼兒園學費 162 萬 4 千元、幼兒園學生活動費 23 萬元。
- 五、其他收入：本年度預算數為 7 千元，主要為資源回收收入 7 千元。

貳、基金用途：

- 一、國民教育業務計畫：本年度預算數為 5,330 萬 3 千元，主要擬新購各科教學設備，充實各科教材，以提高教學效能，革新教學方法；辦理場地開放、藝文競賽、數位教學、科學推廣、學生輔導等項目，以期透過各項活動，強健學生身心體魄，增進學生生活智慧；配合校務推動行政處室支援工作，進而增進運作效能。
- 二、建築及設備業務計畫：本年度預算數為 69 萬 5 千元，包括營建及修建工程 20 萬元，主要係辦理校舍環境改善；其他設備 49 萬 5 千元，主要係辦理充實各項教學及辦公設備以改善教學環境，增加教學效能。

新北市新莊區興化國民小學
 新北市地方教育發展基金
現金流量預計表
 中華民國114年度

單位：新臺幣千元

| 項 目 | 預 算 數 | 說 明 |
|----------------|--------|-----|
| 業務活動之現金流量 | | |
| 本期賸餘(短絀) | -600 | |
| 調整非現金項目 | 0 | |
| 流動資產淨減(淨增) | 0 | |
| 流動負債淨增(淨減) | 0 | |
| 業務活動之淨現金流入(流出) | -600 | |
| 其他活動之現金流量 | | |
| 增加短期債務及其他負債 | 0 | |
| 增加其他負債 | 0 | |
| 增加其他資產 | 0 | |
| 增加其他資產 | 0 | |
| 其他活動之淨現金流入(流出) | 0 | |
| 現金及約當現金之淨增(淨減) | -600 | |
| 期初現金及約當現金 | 12,088 | |
| 期末現金及約當現金 | 11,488 | |

註：

新北市新莊區興化國民小學
 新北市地方教育發展基金
基金來源明細表
 中華民國 114 年度

單位：新臺幣千元

| 科目及業務項目 | 單位 | 預 算 數 | | | 說 明 |
|---------|----|-------------|------------|--------|---------------------|
| | | 數量 (業務量) | 利(費)率 | 金 額 | |
| 財產收入 | | | | 4 | |
| 財產處分收入 | 年 | 1 | 2,000 | 2 | 財產報廢變賣收入 |
| 利息收入 | 年 | 1 | 2,000 | 2 | 專戶利息收入 |
| 政府撥入收入 | | | | 50,129 | |
| 公庫撥款收入 | 年 | 1 | 50,129,000 | 50,129 | 市庫撥款收入 |
| 規費收入 | | | | 1,404 | |
| 行政規費收入 | 年 | 1 | 4,000 | 4 | 考試報名費(收支併列)-教師甄選報名費 |
| 使用規費收入 | 年 | 1 | 1,400,000 | 1,400 | 場地租借(收支併列) |
| 教學收入 | | | | 1,854 | |
| 學雜費收入 | 年 | 1 | 230,000 | 230 | 學生活動費(收支併列)-幼兒園 |
| 學雜費收入 | 年 | 1 | 1,624,000 | 1,624 | 學費-幼兒園 |
| 其他收入 | | | | 7 | |
| 雜項收入 | 年 | 1 | 7,000 | 7 | 資源回收(收支併列) |
| 總 計： | | | | 53,398 | |

新北市新莊區興化國民小學
 新北市地方教育發展基金
基金用途明細表
 中華民國114年度

單位：新臺幣千元

| 前年度 決算數 | 業務計畫及 用途別科目 | 本年度 預算數 | 上年度 預算數 | 計畫內容說明 |
|------------|----------------|------------|------------|----------------------------------|
| 58,857 | 53 國民教育計畫 | 53,303 | 57,459 | |
| 58,857 | 532 國民小學教育 | 53,303 | 57,459 | |
| 53,877 | 1 用人費用 | 47,538 | 51,506 | |
| 30,427 | 11 正式員額薪資 | 28,017 | 32,117 | |
| 27,276 | 113 職員薪金 | 26,900 | 31,000 | 教職員薪資 |
| 2,031 | | 0 | 0 | |
| 1,120 | 114 工員工資 | 1,117 | 1,117 | 工友及廚工薪資 |
| 5,304 | 12 聘僱及兼職人員薪資 | 983 | 1,019 | |
| 436 | 122 約僱職員薪金 | 0 | 0 | |
| 3,469 | 124 兼職人員酬金 | 0 | 0 | |
| 1,399 | | 72 | 72 | 人事、主計兼職費 |
| 0 | | 218 | 254 | 組織創新及人力資源整合試辦 方案兼代課鐘點費 |
| 0 | | 108 | 108 | 國小兼任輔導教師減課鐘點費 |
| 0 | | 585 | 585 | 兼代課鐘點費 |
| 628 | 13 加(夜)班費 | 658 | 718 | |
| 0 | 131 延長工時加班費 | 30 | 30 | 場地租借(收支併列)-場地租借 各項業務加班費 |
| 628 | 134 未休假加班費 | 628 | 688 | 未休假加班費 |
| 6,931 | 15 獎金 | 6,969 | 6,969 | |
| 3,054 | 151 考績獎金 | 3,000 | 3,000 | 教職員工考績獎金 |
| 3,670 | 152 年終獎金 | 3,969 | 3,969 | 教職員工年終獎金 |
| 207 | | 0 | 0 | |
| 6,947 | 16 退休及卹償金 | 7,134 | 6,906 | |
| 101 | 161 職員退休及離職金 | 0 | 0 | |
| 283 | | 360 | 360 | 長期代理代課教師退職準備金 |
| 6,427 | | 2,626 | 2,766 | 教職員退撫基金提撥 |
| 0 | | 4,128 | 3,760 | 教職員退休金、撫慰金、獎勵 金 |
| 20 | 162 工員退休及離職金 | 20 | 20 | 工友及廚工退職準備金提撥 |
| 116 | 163 卹償金 | 0 | 0 | |
| 3,641 | 18 福利費 | 3,777 | 3,777 | |
| 2,755 | 181 分擔員工保險費 | 3,203 | 3,203 | 教職員工公保、勞保、健保 |
| 336 | | 0 | 0 | |
| 9 | 183 傷病醫藥費 | 30 | 30 | 教職員健康檢查費 |
| 239 | 18Y 其他福利費 | 260 | 260 | 教職員休假補助費(10日內) |
| 302 | | 270 | 270 | 公教人員各項補助(婚喪及生育 補助、子女教育補助相關費用) |
| 0 | | 14 | 14 | 教職員休假補助費(逾10日) |
| 3,982 | 2 服務費用 | 4,215 | 4,324 | |
| 585 | 21 水電費 | 760 | 920 | |
| 0 | 212 工作場所電費 | 0 | 160 | |
| 0 | | 280 | 280 | 場地租借(收支併列)-電費 |
| 503 | | 409 | 409 | 電費 |

新北市新莊區興化國民小學
 新北市地方教育發展基金
基金用途明細表
 中華民國114年度

單位：新臺幣千元

| 前年度 決算數 | 業務計畫及 用途別科目 | 本年度 預算數 | 上年度 預算數 | 計畫內容說明 |
|------------|----------------------|------------|------------|---|
| 82214 | 工作場所水費 | 71 | 71 | 水費 |
| 4722 | 郵電費 | 93 | 93 | |
| 15221 | 郵費 | 20 | 20 | 辦公費-郵資 |
| 32222 | 電話費 | 73 | 73 | 辦公費-電話費 |
| 1623 | 旅運費 | 60 | 60 | |
| 0231 | 國內旅費 | 20 | 20 | 校外教學-國內旅費 |
| 16 | | 40 | 40 | 小型學校差旅費 |
| 5124 | 印刷裝訂與廣告費 | 30 | 30 | |
| 51241 | 印刷及裝訂費 | 30 | 30 | 辦公費-各項資料印刷及裝訂費 |
| 1,07325 | 修理保養及保固費 | 1,009 | 1,009 | |
| 198252 | 一般房屋修護費 | 217 | 217 | 辦公房屋相關建物修繕 |
| 603 | | 450 | 450 | 場地租借(收支併列)-辦公房屋 相關建物修繕 |
| 0 | | 200 | 200 | 辦公房屋相關建物修繕 |
| 28255 | 機械及設備修護費 | 100 | 100 | 各項機械及設備修繕 |
| 12 | | 0 | 0 | |
| 2256 | 交通及運輸設備修護費 | 0 | 0 | |
| 117257 | 雜項設備修護費 | 22 | 22 | 飲水設備維護費 |
| 113 | | 0 | 0 | |
| 0 | | 20 | 20 | 校園AED維護費 |
| 1,96027 | 一般服務費 | 2,123 | 2,089 | |
| 362279 | 外包費 | 60 | 60 | 校園保全服務費 |
| 0 | | 312 | 312 | 庶務性工作委外辦理費用 |
| 1,37127D | 計時與計件人員酬金 | 159 | 159 | 小型自立午餐學校廚工補助1人 薪資相關費用 |
| 144 | | 150 | 150 | 場地租借(收支併列)-停車場管 理人員1人薪資、保險、年終工 作獎金及退職準備金 |
| 0 | | 54 | 20 | 校園門禁安全維護費-僱用專人 值勤2人加班費 |
| 0 | | 426 | 426 | 組織創新及人力資源整合試辦 方案臨時人員1人薪資、保險、 年終工作獎金及退職準備金 |
| 0 | | 836 | 836 | 校園門禁安全維護費-僱用專人 值勤2人薪資、保險、年終工作 獎金及退職準備金 |
| 8227F | 體育活動費 | 126 | 126 | 教職員工文康活動費 |
| 17728 | 專業服務費 | 68 | 51 | |
| 8285 | 講課鐘點、稿費、出席 審查及查詢費 | 0 | 0 | |
| 24287 | 委託檢驗(定)試驗認證 費 | 30 | 30 | 高低壓供電電氣技工維護費 |
| 0289 | 試務甄選費 | 4 | 4 | 考試報名費(收支併列)-辦理教 師甄選相關費用 |
| 12928Y | 其他專業服務費 | 0 | 0 | |

新北市新莊區興化國民小學
 新北市地方教育發展基金
基金用途明細表
 中華民國114年度

單位：新臺幣千元

| 前年度 決算數 | 業務計畫及 用途別科目 | 本年度 預算數 | 上年度 預算數 | 計畫內容說明 |
|------------|----------------|------------|------------|----------------------------|
| 1728Y | 其他專業服務費 | 17 | 17 | 校園環境維護費用 |
| 0 | | 17 | 0 | 飲水機水質檢測費用 |
| 7229 | 公共關係費 | 72 | 72 | |
| 72291 | 公共關係費 | 72 | 72 | 首長特別費(6,000元*12月) |
| 6393 | 材料及用品費 | 1,127 | 1,125 | |
| 431 | 使用材料費 | 0 | 0 | |
| 4312 | 燃料 | 0 | 0 | |
| 63432 | 用品消耗 | 1,127 | 1,125 | |
| 279321 | 辦公(事務)用品 | 286 | 284 | 辦公及教學相關用品 |
| 21 | | 0 | 0 | |
| 35 | | 6 | 6 | 推動學校健康促進政策經費 |
| 0 | | 23 | 23 | 電腦設備及維護管理費 |
| 0 | | 242 | 242 | 場地租借(收支併列)-辦公(事務)用之消耗及非消耗品 |
| 0 | | 254 | 254 | 辦公費-辦公(事務)用之消耗及非消耗品 |
| 3322 | 報章雜誌 | 0 | 0 | |
| 2323 | 農業與園藝用品及環境美化費 | 0 | 0 | |
| 0 | | 7 | 7 | 資源回收(收支併列)-校園綠美化及環境清潔衛生用品 |
| 0324 | 化學藥劑與實驗用品 | 10 | 10 | 教學實驗用品 |
| 2328 | 醫療用品(非醫療院所使用) | 0 | 0 | |
| 3 | | 3 | 3 | 健康中心衛生保健費 |
| 2532Y | 其他用品消耗 | 19 | 19 | 社團活動經費 |
| 29 | | 11 | 11 | 特教班教材編輯費 |
| 235 | | 230 | 230 | 學生活動費(收支併列)-幼兒園教學活動相關經費 |
| 0 | | 11 | 11 | 特教班常年事務費 |
| 0 | | 25 | 25 | 運動會相關經費 |
| 14 | 租金、償債、利息及相關手續費 | 0 | 0 | |
| 145 | 雜項設備租金 | 0 | 0 | |
| 1451 | 雜項設備租金 | 0 | 0 | |
| 156 | 稅捐及規費(強制費) | 13 | 13 | |
| 163 | 房屋稅 | 0 | 0 | |
| 163Y | 其他房屋稅 | 0 | 0 | |
| 1364 | 消費與行為稅 | 13 | 13 | |
| 13644 | 營業稅 | 13 | 13 | 場地租借(收支併列)-停車場營業稅 |
| 266 | 規費 | 0 | 0 | |
| 2661 | 行政規費與強制費 | 0 | 0 | |

新北市新莊區興化國民小學
 新北市地方教育發展基金
基金用途明細表
 中華民國114年度

單位：新臺幣千元

| 前年度 決算數 | 業務計畫及 用途別科目 | 本年度 預算數 | 上年度 預算數 | 計畫內容說明 |
|------------|----------------------------------|------------|------------|------------------------------|
| 3437 | 會費、捐助、補助、分攤、照護、救濟與交流活動費 | 410 | 491 | |
| 271 | 會費 | 0 | 0 | |
| 1712 | 學術團體會費 | 0 | 0 | |
| 1713 | 職業團體會費 | 0 | 0 | |
| 31972 | 捐助、補助與獎助 | 376 | 443 | |
| 263726 | 獎助學員生給與 | 6 | 6 | 國小原住民學生獎學金 |
| 0 | | 306 | 373 | 低收入戶、中低收入戶、身心障礙及家庭突遭變故學生午餐補助 |
| 0 | | 4 | 3 | 國小低收入戶學生助學金 |
| 5672Y | 其他捐助、補助與獎助 | 9 | 9 | 幼兒園兒童節禮物 |
| 0 | | 16 | 14 | 國小兒童節禮物 |
| 0 | | 35 | 38 | 教師節紀念品 |
| 1774 | 補貼、獎勵、慰問、照護與救濟 | 34 | 48 | |
| 15743 | 獎勵費用 | 28 | 42 | 資深優良教師獎勵金 |
| 2 | | 0 | 0 | |
| 0744 | 慰問、照護及濟助金 | 6 | 6 | 退休(職)人員三節慰問金 |
| 575 | 競賽及交流活動費 | 0 | 0 | |
| 5751 | 技能競賽 | 0 | 0 | |
| 1,1355M | 建築及設備計畫 | 695 | 695 | |
| 6715M2 | 營建及修建工程 | 200 | 200 | |
| 6715 | 購建固定資產、無形資產、非理財目的之長期投資及營舍與設施工程支出 | 200 | 200 | |
| 67151 | 購建固定資產 | 200 | 200 | |
| 50513 | 擴充改良房屋建築及設備 | 0 | 0 | |
| 621 | | 200 | 200 | 校舍環境改善 |
| 735M3 | 交通及運輸設備 | 0 | 0 | |
| 735 | 購建固定資產、無形資產、非理財目的之長期投資及營舍與設施工程支出 | 0 | 0 | |
| 7351 | 購建固定資產 | 0 | 0 | |
| 16515 | 購置交通及運輸設備 | 0 | 0 | |
| 57 | | 0 | 0 | |
| 3915M4 | 其他設備 | 495 | 495 | |
| 3915 | 購建固定資產、無形資產、非理財目的之長期投資及營舍與設施工程支出 | 495 | 495 | |
| 39151 | 購建固定資產 | 495 | 495 | |

新北市新莊區興化國民小學
 新北市地方教育發展基金
基金用途明細表
 中華民國114年度

單位：新臺幣千元

| 前年度 決算數 | 業務計畫及 用途別科目 | 本年度 預算數 | 上年度 預算數 | 計畫內容說明 |
|------------|----------------|------------|------------|------------------------|
| 0 | 514 購置機械及設備 | 60 | 60 | 場地租借(收支併列)-充實各項教學及辦公設備 |
| 169 | 516 購置雜項設備 | 175 | 175 | 場地租借(收支併列)-充實各項教學及辦公設備 |
| 162 | | 200 | 200 | 充實各項教學及辦公設備 |
| 60 | | 50 | 50 | 充實各項教學及辦公設備 |
| 0 | | 10 | 10 | 充實學校館藏圖書 |
| 59,992 | 總 計 | 53,998 | 58,154 | |

新北市新莊區興化國民小學
 新北市地方教育發展基金
單位（或計畫）成本分析表
 中華民國 114 年度

單位：新臺幣千元

| 計 畫 別 | 單位 | 單位成本 (元)或 平均利 (費)率 | 數量 | 預 算 數 | 說 明 |
|---------|----|-----------------------------|----|--------|-----|
| 國民教育計畫 | | | | 53,303 | |
| 國民小學教育 | | | | 53,303 | |
| 建築及設備計畫 | | | | 695 | |
| 營建及修建工程 | | | | 200 | |
| 其他設備 | | | | 495 | |
| 合 計 | | | | 53,998 | |

新北市新莊區興化國民小學
 新北市地方教育發展基金
 5 年來主要業務計畫分析表

中華民國 114 年度

單位：新臺幣千元

| 年 度 及 項 目 | 單位 | 數量 | 單位成 本(元)或平 均利(費)率 | 預 (決) 算 數 | 說 明 |
|-----------|----|----|-------------------------|-------------|-----|
| 本年度預算數 | | | | 53,998 | |
| 國民教育計畫 | | | | 53,303 | |
| 建築及設備計畫 | | | | 695 | |
| 上年度預算數 | | | | 58,154 | |
| 國民教育計畫 | | | | 57,459 | |
| 建築及設備計畫 | | | | 695 | |
| 前年度決算數 | | | | 59,992 | |
| 國民教育計畫 | | | | 58,857 | |
| 建築及設備計畫 | | | | 1,135 | |
| 111年度決算數 | | | | 59,613 | |
| 國民教育計畫 | | | | 58,696 | |
| 建築及設備計畫 | | | | 917 | |
| 110年度決算數 | | | | 58,512 | |
| 國民教育計畫 | | | | 55,980 | |
| 建築及設備計畫 | | | | 2,532 | |

本頁空白

新北市新莊區
 新北市地方
用人費用
 中華民國

| 科 目 | 正式員 額薪資 | 聘僱人 員薪資 | 加(夜) 班費 | 津 貼 | 獎 金 | | | 退休及 |
|--------|------------|------------|------------|-----|-------|-------|----|-------|
| | | | | | 年終獎金 | 考績獎金 | 其他 | 退休金 |
| 總 計 | 28,017 | | 658 | | 3,969 | 3,000 | | 7,134 |
| 國民教育計畫 | 28,017 | | 658 | | 3,969 | 3,000 | | 7,134 |
| 正式人員 | 28,017 | | 658 | | 3,969 | 3,000 | | 3,006 |
| 兼任人員 | | | | | | | | |
| 其他人員 | | | | | | | | 4,128 |

1、「計時與計件人員酬金」：組織創新臨時人員426千元、僱用專人值勤890千元、自立午餐及幼兒園廚工159千元、停車場管理人員150千元。

2、考績獎金：依公務人員考績法第7、8、12條暨公立高級中等以下學校教師成績考核辦法第4條等規定，預算人數38人，預算金額為3,000千元。年終獎金：依據行政院各年度訂定之軍公教人員年終工作獎金發給注意事項，預算人數42人，預算金額為3,969千元。

興化國民小學
教育發展基金
彙計表
114年度

單位：新臺幣千元

| 卹償金 | 資遣費 | 福 利 費 | | | | 提繳費 | 合 計 | 兼任人員 用人費用 | 總 計 |
|-----|-----|-----------|-----------|-----------|-----|-----|--------|--------------|--------|
| | | 分擔保 險費 | 傷病醫 藥費 | 提撥福 利金 | 其他 | | | | |
| | | 3,203 | 30 | | 544 | | 46,555 | 983 | 47,538 |
| | | 3,203 | 30 | | 544 | | 46,555 | 983 | 47,538 |
| | | 3,203 | 30 | | 544 | | 42,427 | | 42,427 |
| | | | | | | | | 983 | 983 |
| | | | | | | | 4,128 | | 4,128 |

新北市新莊區
 新北市地方
用人費用
 中華民國

| 科 目 | 正式員 額薪資 | 聘僱人 員薪資 | 加(夜) 班費 | 津 貼 | 獎 金 | | | 退休及 |
|----------|------------|------------|------------|-----|-------|-------|----|-------|
| | | | | | 年終獎金 | 考績獎金 | 其他 | 退休金 |
| 總 計 | 28,017 | | 658 | | 3,969 | 3,000 | | 7,134 |
| 國民教育計畫 | 28,017 | | 658 | | 3,969 | 3,000 | | 7,134 |
| 職員薪金 | 26,900 | | | | | | | |
| 工員工資 | 1,117 | | | | | | | |
| 兼職人員酬金 | | | | | | | | |
| 延長工時加班費 | | | 30 | | | | | |
| 未休假加班費 | | | 628 | | | | | |
| 考績獎金 | | | | | | 3,000 | | |
| 年終獎金 | | | | | 3,969 | | | |
| 職員退休及離職金 | | | | | | | | 7,114 |
| 工員退休及離職金 | | | | | | | | 20 |
| 分擔員工保險費 | | | | | | | | |
| 傷病醫藥費 | | | | | | | | |
| 其他福利費 | | | | | | | | |

1、「計時與計件人員酬金」：組織創新臨時人員426千元、僱用專人值勤890千元、自立午餐及幼兒園廚工159千元、停車場管理人員150千元。

2、考績獎金：依公務人員考績法第7、8、12條暨公立高級中等以下學校教師成績考核辦法第4條等規定，預算人數38人，預算金額為3,000千元。年終獎金：依據行政院各年度訂定之軍公教人員年終工作獎金發給注意事項，預算人數42人，預算金額為3,969千元。

興化國民小學
教育發展基金
彙計表
114年度

單位：新臺幣千元

| 卹償金 | 資遣費 | 福 利 費 | | | | 提繳費 | 合 計 | 兼任人員 用人費用 | 總 計 |
|-----|-----|-----------|-----------|-----------|-----|-----|--------|--------------|--------|
| | | 分擔保 險費 | 傷病醫 藥費 | 提撥福 利金 | 其他 | | | | |
| | | 3,203 | 30 | | 544 | | 46,555 | 983 | 47,538 |
| | | 3,203 | 30 | | 544 | | 46,555 | 983 | 47,538 |
| | | | | | | | 26,900 | | 26,900 |
| | | | | | | | 1,117 | | 1,117 |
| | | | | | | | | 983 | 983 |
| | | | | | | | 30 | | 30 |
| | | | | | | | 628 | | 628 |
| | | | | | | | 3,000 | | 3,000 |
| | | | | | | | 3,969 | | 3,969 |
| | | | | | | | 7,114 | | 7,114 |
| | | | | | | | 20 | | 20 |
| | | 3,203 | | | | | 3,203 | | 3,203 |
| | | | 30 | | | | 30 | | 30 |
| | | | | | 544 | | 544 | | 544 |

新北市新莊區興化國民小學
 新北市地方教育發展基金
各項費用彙計表
 中華民國114年度

單位：新臺幣千元

| 前年度 決算數 | 上年度 預算數 | 科目 | 本年度預算數 | | | |
|------------|------------|-----------|--------|--------|---------|--|
| | | | 合計 | 國民教育計畫 | 建築及設備計畫 | |
| 53,877 | 51,506 | 用人費用 | 47,538 | 47,538 | 0 | |
| 30,427 | 32,117 | 正式員額薪資 | 28,017 | 28,017 | 0 | |
| 29,307 | 31,000 | 職員薪金 | 26,900 | 26,900 | 0 | |
| 1,120 | 1,117 | 工員工資 | 1,117 | 1,117 | 0 | |
| 5,304 | 1,019 | 聘僱及兼職人員薪資 | 983 | 983 | 0 | |
| 436 | | 約僱職員薪金 | 0 | 0 | 0 | |
| 4,868 | 1,019 | 兼職人員酬金 | 983 | 983 | 0 | |
| 628 | 718 | 加(夜)班費 | 658 | 658 | 0 | |
| | 30 | 延長工時加班費 | 30 | 30 | 0 | |
| 628 | 688 | 未休假加班費 | 628 | 628 | 0 | |
| 6,931 | 6,969 | 獎金 | 6,969 | 6,969 | 0 | |
| 3,054 | 3,000 | 考績獎金 | 3,000 | 3,000 | 0 | |
| 3,877 | 3,969 | 年終獎金 | 3,969 | 3,969 | 0 | |
| 6,947 | 6,906 | 退休及卹償金 | 7,134 | 7,134 | 0 | |
| 6,811 | 6,886 | 職員退休及離職金 | 7,114 | 7,114 | 0 | |
| 20 | 20 | 工員退休及離職金 | 20 | 20 | 0 | |
| 116 | | 卹償金 | 0 | 0 | 0 | |
| 3,641 | 3,777 | 福利費 | 3,777 | 3,777 | 0 | |
| 3,091 | 3,203 | 分擔員工保險費 | 3,203 | 3,203 | 0 | |
| 9 | 30 | 傷病醫藥費 | 30 | 30 | 0 | |
| 541 | 544 | 其他福利費 | 544 | 544 | 0 | |
| 3,982 | 4,324 | 服務費用 | 4,215 | 4,215 | 0 | |
| 585 | 920 | 水電費 | 760 | 760 | 0 | |
| 503 | 849 | 工作場所電費 | 689 | 689 | 0 | |
| 82 | 71 | 工作場所水費 | 71 | 71 | 0 | |
| 47 | 93 | 郵電費 | 93 | 93 | 0 | |
| 15 | 20 | 郵費 | 20 | 20 | 0 | |
| 32 | 73 | 電話費 | 73 | 73 | 0 | |
| 16 | 60 | 旅運費 | 60 | 60 | 0 | |
| 16 | 60 | 國內旅費 | 60 | 60 | 0 | |

新北市新莊區興化國民小學
 新北市地方教育發展基金
各項費用彙計表
 中華民國114年度

單位：新臺幣千元

| 前年度 決算數 | 上年度 預算數 | 科目 | 本年度預算數 | | | |
|------------|------------|------------------|--------|--------|---------|--|
| | | | 合計 | 國民教育計畫 | 建築及設備計畫 | |
| 51 | 30 | 印刷裝訂與廣告費 | 30 | 30 | 0 | |
| 51 | 30 | 印刷及裝訂費 | 30 | 30 | 0 | |
| 1,073 | 1,009 | 修理保養及保固費 | 1,009 | 1,009 | 0 | |
| 801 | 867 | 一般房屋修護費 | 867 | 867 | 0 | |
| 40 | 100 | 機械及設備修護費 | 100 | 100 | 0 | |
| 2 | | 交通及運輸設備修護費 | 0 | 0 | 0 | |
| 230 | 42 | 雜項設備修護費 | 42 | 42 | 0 | |
| 1,960 | 2,089 | 一般服務費 | 2,123 | 2,123 | 0 | |
| 362 | 372 | 外包費 | 372 | 372 | 0 | |
| 1,515 | 1,591 | 計時與計件人員酬金 | 1,625 | 1,625 | 0 | |
| 82 | 126 | 體育活動費 | 126 | 126 | 0 | |
| 177 | 51 | 專業服務費 | 68 | 68 | 0 | |
| 8 | | 講課鐘點、稿費、出席審查及查詢費 | 0 | 0 | 0 | |
| 24 | 30 | 委託檢驗(定)試驗認證費 | 30 | 30 | 0 | |
| | 4 | 試務甄選費 | 4 | 4 | 0 | |
| 146 | 17 | 其他專業服務費 | 34 | 34 | 0 | |
| 72 | 72 | 公共關係費 | 72 | 72 | 0 | |
| 72 | 72 | 公共關係費 | 72 | 72 | 0 | |
| 639 | 1,125 | 材料及用品費 | 1,127 | 1,127 | 0 | |
| 4 | | 使用材料費 | 0 | 0 | 0 | |
| 4 | | 燃料 | 0 | 0 | 0 | |
| 634 | 1,125 | 用品消耗 | 1,127 | 1,127 | 0 | |
| 335 | 809 | 辦公(事務)用品 | 811 | 811 | 0 | |
| 3 | | 報章雜誌 | 0 | 0 | 0 | |
| 2 | 7 | 農業與園藝用品及環境美化費 | 7 | 7 | 0 | |
| | 10 | 化學藥劑與實驗用品 | 10 | 10 | 0 | |

新北市新莊區興化國民小學
 新北市地方教育發展基金
各項費用彙計表
 中華民國114年度

單位：新臺幣千元

| 前年度 決算數 | 上年度 預算數 | 科目 | 本年度預算數 | | | |
|------------|------------|----------------------------------|--------|--------|---------|--|
| | | | 合計 | 國民教育計畫 | 建築及設備計畫 | |
| 5 | 3 | 醫療用品(非醫療院所使用) | 3 | 3 | 0 | |
| 290 | 296 | 其他用品消耗 | 296 | 296 | 0 | |
| 1 | | 租金、償債、利息及相關手續費 | 0 | 0 | 0 | |
| 1 | | 雜項設備租金 | 0 | 0 | 0 | |
| 1 | | 雜項設備租金 | 0 | 0 | 0 | |
| 1,135 | 695 | 購建固定資產、無形資產、非理財目的之長期投資及營舍與設施工程支出 | 695 | 0 | 695 | |
| 1,135 | 695 | 購建固定資產 | 695 | 0 | 695 | |
| 671 | 200 | 擴充改良房屋建築及設備 | 200 | 0 | 200 | |
| | 60 | 購置機械及設備 | 60 | 0 | 60 | |
| 73 | | 購置交通及運輸設備 | 0 | 0 | 0 | |
| 391 | 435 | 購置雜項設備 | 435 | 0 | 435 | |
| 15 | 13 | 稅捐及規費(強制費) | 13 | 13 | 0 | |
| 1 | | 房屋稅 | 0 | 0 | 0 | |
| 1 | | 其他房屋稅 | 0 | 0 | 0 | |
| 13 | 13 | 消費與行為稅 | 13 | 13 | 0 | |
| 13 | 13 | 營業稅 | 13 | 13 | 0 | |
| 2 | | 規費 | 0 | 0 | 0 | |
| 2 | | 行政規費與強制費 | 0 | 0 | 0 | |
| 343 | 491 | 會費、捐助、補助、分攤、照護、救濟與交流活動費 | 410 | 410 | 0 | |
| 2 | | 會費 | 0 | 0 | 0 | |
| 1 | | 學術團體會費 | 0 | 0 | 0 | |
| 1 | | 職業團體會費 | 0 | 0 | 0 | |
| 319 | 443 | 捐助、補助與獎助 | 376 | 376 | 0 | |
| 263 | 382 | 獎助學員生給與 | 316 | 316 | 0 | |

新北市新莊區興化國民小學
 新北市地方教育發展基金
各項費用彙計表
 中華民國114年度

單位：新臺幣千元

| 前年度 決算數 | 上年度 預算數 | 科目 | 本年度預算數 | | | |
|------------|------------|----------------|--------|--------|---------|--|
| | | | 合計 | 國民教育計畫 | 建築及設備計畫 | |
| 56 | 61 | 其他捐助、補助與獎助 | 60 | 60 | 0 | |
| 17 | 48 | 補貼、獎勵、慰問、照護與救濟 | 34 | 34 | 0 | |
| 17 | 42 | 獎勵費用 | 28 | 28 | 0 | |
| | 6 | 慰問、照護及濟助金 | 6 | 6 | 0 | |
| 5 | | 競賽及交流活動費 | 0 | 0 | 0 | |
| 5 | | 技能競賽 | 0 | 0 | 0 | |
| 59,992 | 58,154 | 合計 | 53,998 | 53,303 | 695 | |

新北市新莊區興化國民小學
 新北市地方教育發展基金
補辦預算明細表
 中華民國114年度

單位：新臺幣千元

| 項 目 | 金 額 | 辦理年度 | 說 明 |
|--|-------------------------|------|---|
| 一、固定資產之建設、改良、擴充 建築及設備計畫 513擴充改良房屋建築及設備 | 1,190 1,190 1,190 | 113 | 113年度教室設備及環境改善計畫，依113年5月31日新北府教工程字第11310462971號函核准在案。 |

新北市新莊區興化國民小學
 新北市地方教育發展基金
預計平衡表
 中華民國114年12月31日

單位：新臺幣千元

| 112年12月31日 實 際 數 | 科 目 | 114年12月31日 預 計 數 | 113年12月31日 預 計 數 | 比較增減 |
|---------------------|--------------|---------------------|---------------------|------|
| 13,013 | 資 產 合 計 | 11,813 | 12,413 | -600 |
| 13,013 | 資 產 | 11,813 | 12,413 | -600 |
| 12,688 | 流動資產 | 11,488 | 12,088 | -600 |
| 12,688 | 現金 | 11,488 | 12,088 | -600 |
| 12,688 | 銀行存款 | 11,488 | 12,088 | -600 |
| 0 | 應收款項 | 0 | 0 | 0 |
| 0 | 應收利息 | 0 | 0 | 0 |
| 0 | 預付款項 | 0 | 0 | 0 |
| 0 | 預付費用 | 0 | 0 | 0 |
| 325 | 其他資產 | 325 | 325 | 0 |
| 325 | 什項資產 | 325 | 325 | 0 |
| 325 | 暫付及待結轉帳 項 | 325 | 325 | 0 |
| 2,459,155 | 代管資產 | 2,459,155 | 2,459,155 | 0 |
| -2,459,155 | 應付代管資產 | -2,459,155 | -2,459,155 | 0 |
| 8,495 | 負 債 | 8,495 | 8,495 | 0 |
| 7,696 | 流動負債 | 7,696 | 7,696 | 0 |
| 7,696 | 應付款項 | 7,696 | 7,696 | 0 |
| 7,696 | 應付代收款 | 7,696 | 7,696 | 0 |
| 0 | 應付工程款 | 0 | 0 | 0 |
| 799 | 其他負債 | 799 | 799 | 0 |
| 799 | 什項負債 | 799 | 799 | 0 |
| 755 | 存入保證金 | 755 | 755 | 0 |
| 44 | 暫收及待結轉帳 項 | 44 | 44 | 0 |
| 4,518 | 基金餘額 | 3,318 | 3,918 | -600 |
| 4,518 | 基金餘額 | 3,318 | 3,918 | -600 |
| 4,518 | 基金餘額 | 3,318 | 3,918 | -600 |
| 4,518 | 累積餘額 | 3,318 | 3,918 | -600 |
| 13,013 | 負債及基金餘額合計 | 11,813 | 12,413 | -600 |

信託代理與保證資產
 保管品
 保證品

223 信託代理與保證負債
 33 應付保管品
 189 應付保證品

223
 33
 189

新北市新莊區興化國民小學

新北市地方教育發展基金

資本資產明細表

中華民國114年度

單位：新臺幣千元

| 項 目 | 取得成本 (期初餘額) | 以前年度 累計折舊/ 長期投資 評價 | 本 年 度 變 動 | | | | | 本年度累 計折舊/長 期投資評 價變動數 | 期末餘額 |
|------------|----------------|-----------------------------|-----------|-----|-----|------|--------------|-------------------------------|------|
| | | | 增 加 | | 減 少 | | 主要增減 原因說明 | | |
| | | | 金 額 | 類 型 | 金 額 | 類 型 | | | |
| 非理財目的之長期投資 | | | | | | | | | |
| 土地 | | | | | | | | | |
| 土地改良物 | 1,472 | 1,187 | | | | | 134 | 151 | |
| 房屋及建築 | 7,346 | 7,273 | 200 | (1) | | | 10 | 263 | |
| 機械及設備 | 6,999 | 5,396 | 60 | (1) | | | 776 | 887 | |
| 交通及運輸設備 | 1,938 | 867 | | | | | 221 | 850 | |
| 雜項設備 | 17,583 | 10,834 | 435 | (1) | | | 1,401 | 5,783 | |
| 購建中固定資產 | | | | | | | | | |
| 租賃資產 | | | | | | | | | |
| 租賃權益改良 | | | | | | | | | |
| 電腦軟體 | 46 | | | | 13 | (11) | | 33 | |
| 權利 | | | | | | | | | |
| 發展中之無形資產 | | | | | | | | | |
| 其他無形資產 | | | | | | | | | |
| 遞耗資產 | | | | | | | | | |
| 其他 | | | | | | | | | |
| 合計 | 35,384 | 25,557 | 695 | | 13 | | 2,542 | 7,967 | |

註：