

中華民國115年度

# 新北市總預算

新北市政府教育局主管

新北市地方教育發展基金  
新北市新莊區興化國民小學

附屬單位預算之分預算  
(非營業部分)

(法定版)

新北市新莊區興化國民小學編



新北市新莊區興化國民小學  
新北市地方教育發展基金  
目 次  
中 華 民 國 115 年 度

一、業務計畫及預算說明.....	第	1	-	4	頁
二、預算主要表					
1、基金來源、用途及餘絀預計表.....	第	5	-	5	頁
2、基金來源、用途及餘絀預計表說明.....	第	6	-	6	頁
3、現金流量預計表.....	第	7	-	7	頁
三、預算明細表					
1、基金來源明細表.....	第	8	-	8	頁
2、基金用途明細表.....	第	9	-	12	頁
四、預算附表					
單位(或計畫)成本分析表.....	第	13	-	13	頁
五、預算參考表					
1、5年來主要業務計畫分析表.....	第	14	-	14	頁
2、員工人數彙計表.....	第	15	-	15	頁
3、用人費用彙計表-依人員別.....	第	16	-	17	頁
4、用人費用彙計表-依用途別.....	第	18	-	19	頁
5、各項費用彙計表.....	第	20	-	22	頁
6、補辦預算明細表.....	第	23	-	23	頁
六、附 錄					
1、預計平衡表.....	第	24	-	24	頁
2、資本資產明細表.....	第	25	-	25	頁



# 新北市新莊區興化國民小學

## 新北市地方教育發展基金

### 業務計畫及預算說明

中華民國 115 年度

#### 壹、基金概況

##### 一、設立宗旨及願景

- (一)本校依據「國民教育法」之規定辦理，以養成德、智、體、群、美五育均衡發展之健全國民為宗旨。
- (二)本校自 99 年度起依教育經費編列與管理法第 13 條規定設置「新北市地方教育發展基金」，以促進教育健全發展，提昇教育經費運用績效。

##### 二、施政重點

- (一)培育五育兼備，多元性向發展之健全國民。
- (二)加強生活教育，引導人生正確價值方向和行為態度。
- (三)陶冶並平衡身心發展，促進並調和群己關係。
- (四)發揮輔導效能，防止高關懷學生中輟，建立友善校園。
- (五)精進教師專業知能，辦理教師專業評鑑，建立優質專業形象。

##### 三、組織概況

本校設置校長 1 人，綜理全校校務，下設教務處、學務處、總務處、輔導室、附設幼兒園、人事室及會計室等單位，員額編制教師 34 人、教保員 4 人、職員 2 人、工友 3 人、廚工 1 人，共計 45 人。

##### 四、基金歸類及屬性

本基金係預算法第 4 條第 1 項第 2 款所定，特定收入來源，供特殊用途之特別收入基金，並編製附屬單位預算。

#### 貳、業務計畫

單位：新臺幣千元

## 一、基金來源

來源別	本年度預算數	實施內容
財產收入	4	財產處分收入 2 千元、利息收入 2 千元。
政府撥入收入	48,426	公庫撥款收入 4,842 萬 6 千元。
規費收入	1,400	使用規費收入 140 萬元。
教學收入	1,782	學雜費收入 178 萬 2 千元。
其他收入	7	雜項收入 7 千元。

## 二、基金用途

業務計畫	本年度預算數	實施內容
國民教育業務計畫	51,524	本年度預算編列 5,152 萬 4 千元，計有普通班 13 班、特教班 1 班、附設幼兒園 5 班、學前特教班 1 班，合計 20 班，學生人數 427 人；本計畫擬新購各科教學設備，充實各科教材，以提高教學效能，革新教學方法；辦理場地開放、藝文競賽、數位教學、科學推廣、學生輔導等項目，以期透過各項活動，強健學生身心體魄，增進學生生活智慧；配合校務推動行政處室支援工作，進而增進運作效能。
建築及設備業務計畫	695	本年度預算編列 69 萬 5 千元，計有營建及修建工程 20 萬，辦理校舍環境改善；其他設備 49 萬 5 千元，辦理充實各項教學及辦公設備。

## 參、預算概要

### 一、基金來源及用途之預計

(一)本年度基金來源 5,161 萬 9 千元，較上年度預算數 5,339 萬 8 千元，

減少 177 萬 9 千元，約 3.33%，主要係市庫撥款收入減少所致。

(二)本年度基金用途 5,221 萬 9 千元，較上年度預算數 5,399 萬 8 千元，減少 177 萬 9 千元，約 3.29%，主要係用人費用減少所致。

## 二、基金餘絀之預計

本年度基金來源及用途相抵後，差短為 60 萬元，與上年度預算數相同，將移用以前基金餘額 60 萬元支應。

## 三、補辦預算事項

### (一)固定資產之建設改良擴充

1. 113 年度教室設備及環境改善計畫-門窗更新，40 萬元。

## 肆、以前年度計畫實施成果概述

一、前(113)年度計畫實施成果概述：基金來源決算數 5,900 萬 5,685 元，基金用途決算數 5,944 萬 4,736 元，短絀數 43 萬 9,051 元。

二、上年度已過期間(114 年 1 月 1 日至 6 月 30 日止)計畫實施成果概述：

(一)基金來源部分：財產收入 1 萬 2,642 元、政府撥入收入 3,508 萬 9,876 元、規費收入 121 萬 7,050 元、教學收入 84 萬 3,900 元、其他收入 2,780 元。

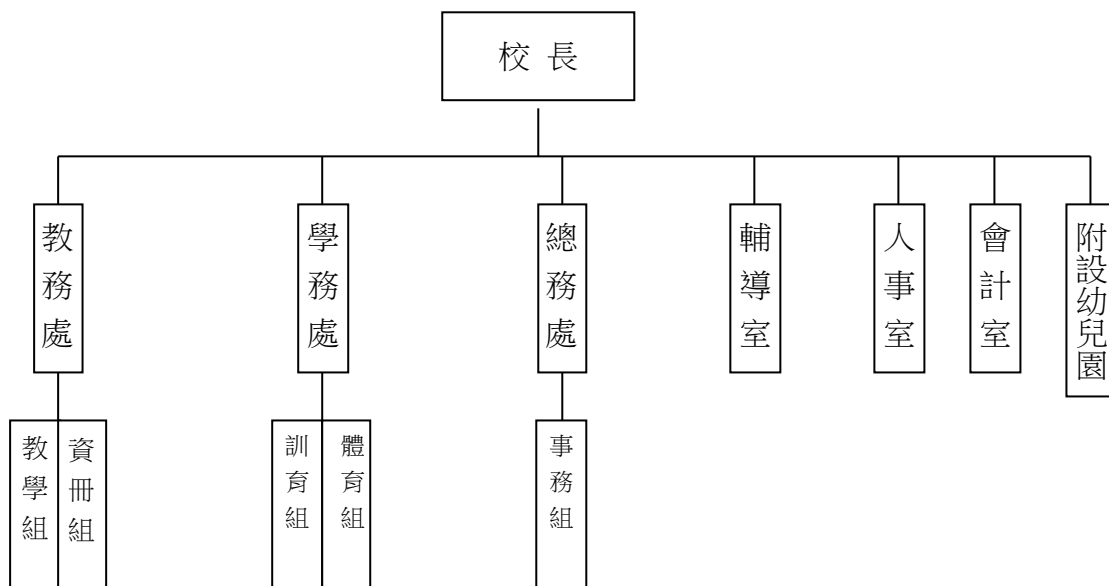
(二)基金用途部分：國民教育業務計畫 3,165 萬 9,423 元、建築及設備業務計畫 55 萬 1,577 元。

(三)總計 114 年上半年賸餘數 495 萬 5,248 元。

伍、組織系統圖

新北市新莊區興化國民小學

組織系統圖



教育人員					公務人員												技工工友				編制員額總計	
總班級數	總教師人數	校長	教保員	專任運動教練	組長	幹事	護理師或護士	營養師	主任(人)	助理員(人)	書記(人)	人事管理員	主任(會)	佐理員(會)	會計員	留用人員	合計	技工	工友	廚工		合計
20	34	1	4	0	0	1	1	0	0	0	0	0	0	0	0	0	2	0	3	1	4	45

新北市新莊區興化國民小學  
 新北市地方教育發展基金  
**基金來源、用途及餘絀預計表**  
 中華民國115年度

單位：新臺幣千元

前年度決算數	項 目	本年度預算數	上年度預算數	比較增減(-)
59,006	基金來源	51,619	53,398	-1,779
30	徵收及依法分配收入	0	0	0
30	徵收收入	0	0	0
30	違規罰款收入	0	0	0
2,193	勞務收入	0	0	0
2,193	服務收入	0	0	0
14	財產收入	4	4	0
0	財產處分收入	2	2	0
14	利息收入	2	2	0
54,981	政府撥入收入	48,426	50,129	-1,703
54,981	公庫撥款收入	48,426	50,129	-1,703
0	規費收入	1,400	1,404	-4
0	行政規費收入	0	4	-4
0	使用規費收入	1,400	1,400	0
1,780	教學收入	1,782	1,854	-72
1,780	學雜費收入	1,782	1,854	-72
7	其他收入	7	7	0
7	雜項收入	7	7	0
59,445	基金用途	52,219	53,998	-1,779
57,695	國民教育計畫	51,524	53,303	-1,779
57,695	國民小學教育	51,524	53,303	-1,779
1,749	建築及設備計畫	695	695	0
1,412	營建及修建工程	200	200	0
0	交通及運輸設備	0	0	0
337	其他設備	495	495	0
-439	本期賸餘 (短絀一)	-600	-600	0
4,518	期初基金餘額	3,479	3,918	-439
0	解繳公庫	0	0	0
4,079	期末基金餘額	2,879	3,318	-439

備註：

新北市新莊區興化國民小學  
新北市地方教育發展基金  
基金來源、用途及餘絀預計表說明  
中華民國 115 年度

壹、基金來源：

- 一、財產收入：本年度預算數為 4 千元，主要為財產報廢變賣收入 2 千元、專戶利息收入 2 千元。
- 二、政府撥入收入：本年度預算數為 4,842 萬 6 千元，主要為市庫撥款收入 4,842 萬 6 千元。
- 三、規費收入：本年度預算數為 140 萬元，主要為場地租借收入 140 萬元。
- 四、教學收入：本年度預算數為 178 萬 2 千元，主要為幼兒園學費 156 萬 8 千元、幼兒園學生活動費 21 萬 4 千元。
- 五、其他收入：本年度預算數為 7 千元，主要為資源回收收入 7 千元。

貳、基金用途：

- 一、國民教育業務計畫：本年度預算數為 5,152 萬 4 千元，主要擬新購各科教學設備，充實各科教材，以提高教學效能，革新教學方法；辦理場地開放、藝文競賽、數位教學、科學推廣、學生輔導等項目，以期透過各項活動，強健學生身心體魄，增進學生生活智慧；配合校務推動行政處室支援工作，進而增進運作效能。
- 二、建築及設備業務計畫：本年度預算數為 69 萬 5 千元，包括營建及修建工程 20 萬元，主要係辦理校舍環境改善；其他設備 49 萬 5 千元，主要係辦理充實各項教學及辦公設備以改善教學環境，增加教學效能。

新北市新莊區興化國民小學  
 新北市地方教育發展基金  
**現金流量預計表**  
 中華民國115年度

單位：新臺幣千元

項 目	預 算	數	說 明
業務活動之現金流量			
本期賸餘(短絀)		-600	
調整非現金項目		0	
流動資產淨減(淨增)		0	
流動負債淨增(淨減)		0	
業務活動之淨現金流入(流出)		-600	
其他活動之現金流量			
增加短期債務及其他負債		0	
增加其他負債		0	
增加其他資產		0	
增加其他資產		0	
其他活動之淨現金流入(流出)		0	
現金及約當現金之淨增(淨減)		-600	
期初現金及約當現金		21,600	
期末現金及約當現金		21,000	

註：

新北市新莊區興化國民小學  
 新北市地方教育發展基金  
**基金來源明細表**  
 中華民國 115 年度

單位：新臺幣千元

科目及業務項目	單位	預 算 數			說 明
		數量 (業務量)	利(費)率	金 額	
財產收入				4	
財產處分收入	年	1	2,000	2	財產報廢變賣收入
利息收入	年	1	2,000	2	專戶利息收入
政府撥入收入				48,426	
公庫撥款收入	年	1	48,426,000	48,426	市庫撥款收入
規費收入				1,400	
使用規費收入	年	1	1,400,000	1,400	場地租借(收支併列)
教學收入				1,782	
學雜費收入	年	1	1,568,000	1,568	學費-幼兒園
學雜費收入	年	1	214,000	214	學生活動費(收支併列)-幼兒園
其他收入				7	
雜項收入	年	1	7,000	7	資源回收(收支併列)
總 計：				51,619	

新北市新莊區興化國民小學  
 新北市地方教育發展基金  
**基金用途明細表**  
 中華民國115年度

單位：新臺幣千元

前年度 決算數	業務計畫及 用途別科目	本年度 預算數	上年度 預算數	計畫內容說明
57,695	53 國民教育計畫	51,524	53,303	
57,695	532 國民小學教育	51,524	53,303	
53,128	1 用人費用	45,628	47,538	
30,106	11 正式員額薪資	27,517	28,017	
27,290	113 職員薪金	26,400	26,900	教職員薪資
1,621		0	0	
1,194	114 工員工資	1,117	1,117	工友及廚工薪資
4,995	12 聘僱及兼職人員薪資	979	983	
454	122 約僱職員薪金	0	0	
3,772	124 兼職人員酬金	0	0	
769		72	72	人事、主計兼職費
0		108	108	國小兼任輔導教師減課鐘點費
0		585	585	兼代課鐘點費
0		214	218	組織創新及人力資源整合試辦 方案兼代課鐘點費
594	13 加(夜)班費	604	658	
0	131 延長工時加班費	10	30	場地租借(收支併列)-場地租借 各項業務加班費
594	134 未休假加班費	594	628	未休假加班費
6,652	15 獎金	6,369	6,969	
3,044	151 考績獎金	3,000	3,000	教職員工考績獎金
3,361	152 年終獎金	3,369	3,969	教職員工年終獎金
246		0	0	
7,034	16 退休及卹償金	6,972	7,134	
144	161 職員退休及離職金	0	0	
6,586		2,508	2,626	教職員退撫基金提撥
163		360	360	長期代理代課教師退職準備金
0		4,084	4,128	教職員退休金、撫慰金、獎勵 金
21	162 工員退休及離職金	20	20	工友及廚工退職準備金提撥
121	163 卹償金	0	0	
3,747	18 福利費	3,187	3,777	
356	181 分擔員工保險費	0	0	
2,844		2,603	3,203	教職員工公保、勞保、健保
69	183 傷病醫藥費	30	30	教職員工健康檢查費
223	18Y 其他福利費	260	260	教職員休假補助費(10日內)
256		280	270	公教人員各項補助(婚喪及生育 補助、子女教育補助相關費用)
0		14	14	教職員休假補助費(逾10日)
3,543	2 服務費用	4,410	4,215	
650	21 水電費	760	760	
30	212 工作場所電費	0	0	
0		280	280	場地租借(收支併列)-電費
563		409	409	電費

新北市新莊區興化國民小學  
 新北市地方教育發展基金  
**基金用途明細表**  
 中華民國115年度

單位：新臺幣千元

前年度 決算數	業務計畫及 用途別科目	本年度 預算數	上年度 預算數	計畫內容說明
56214	工作場所水費	71	71	水費
4422	<b>郵電費</b>	93	93	
14221	郵費	20	20	辦公費-郵資
30222	電話費	73	73	辦公費-電話費
1323	<b>旅運費</b>	60	60	
0231	國內旅費	20	20	校外教學-國內旅費
13		40	40	小型學校差旅費
5624	<b>印刷裝訂與廣告費</b>	30	30	
56241	印刷及裝訂費	30	30	辦公費-各項資料印刷及裝訂費
53125	<b>修理保養及保固費</b>	1,031	1,009	
71252	一般房屋修護費	239	217	辦公房屋相關建物修繕
197		450	450	場地租借(收支併列)-辦公房屋 相關建物修繕
0		200	200	辦公房屋相關建物修繕
20255	機械及設備修護費	100	100	各項機械及設備修繕
193257	雜項設備修護費	22	22	飲水設備維護費
38		0	0	
11		20	20	校園AED維護費
2,10027	<b>一般服務費</b>	2,300	2,123	
362279	外包費	60	60	校園保全服務費
0		50	0	場地租借(收支併列)-庶務性工 作委外辦理費用
0		312	312	庶務性工作委外辦理費用
1,44127D	計時與計件人員酬金	159	159	小型自立午餐學校廚工補助1人 薪資相關費用
26		160	150	場地租借(收支併列)-停車場管 理人員1人薪資、保險、年終工 作獎金及退職準備金
150		0	0	
0		422	426	組織創新及人力資源整合試辦 方案臨時人員1人薪資、保險、 年終工作獎金及退職準備金
0		951	836	校園門禁安全維護費-僱用專人 值勤2人薪資、保險、年終工作 獎金、退職準備金及健康檢查 費
0		54	54	校園門禁安全維護費-僱用專人 值勤2人加班費
12027F	體育活動費	132	126	教職員工文康活動費
7628	<b>專業服務費</b>	64	68	
3285	講課鐘點、稿費、出席 審查及查詢費	0	0	
24287	委託檢驗(定)試驗認證 費	30	30	高低壓供電電氣技工維護費
0289	試務甄選費	0	4	

新北市新莊區興化國民小學  
 新北市地方教育發展基金  
**基金用途明細表**  
 中華民國115年度

單位：新臺幣千元

前年度 決算數	業務計畫及 用途別科目	本年度 預算數	上年度 預算數	計畫內容說明
828Y	其他專業服務費	17	17	校園環境維護費用
410		0	0	
7229	公共關係費	17	17	飲水機水質檢測費用
72291	公共關係費	72	72	
5993	材料及用品費	72	72	首長特別費(6,000元*12月)
331	使用材料費	1,082	1,127	
3312	燃料	0	0	
59632	用品消耗	0	0	
248321	辦公(事務)用品	1,082	1,127	
26		261	254	辦公費-辦公(事務)用之消耗及非消耗品
23		6	6	推動學校健康促進政策經費
0		202	242	場地租借(收支併列)-辦公(事務)用之消耗及非消耗品
0		25	23	電腦設備及維護管理費
0		286	286	辦公及教學相關用品
6323	農業與園藝用品及環境美化費	0	0	
1		7	7	資源回收(收支併列)-校園綠美化及環境清潔衛生用品
0324	化學藥劑與實驗用品	10	10	教學實驗用品
1326	食品	0	0	
3328	醫療用品(非醫療院所使用)	3	3	健康中心衛生保健費
22032Y	其他用品消耗	214	230	學生活動費(收支併列)-幼兒園教學活動相關經費
25		11	11	特教班教材編輯費
44		27	25	運動會相關經費
0		11	11	特教班常年事務費
0		19	19	社團活動經費
136	稅捐及規費(強制費)	13	13	
163	房屋稅	0	0	
163Y	其他房屋稅	0	0	
1364	消費與行為稅	13	13	
13644	營業稅	13	13	場地租借(收支併列)-停車場營業稅
4127	會費、捐助、補助、分攤、照護、救濟與交流活動費	391	410	
171	會費	0	0	
1713	職業團體會費	0	0	
37772	捐助、補助與獎助	359	376	
321726	獎助學員生給與	6	6	國小原住民學生獎學金

新北市新莊區興化國民小學  
 新北市地方教育發展基金  
**基金用途明細表**  
 中華民國115年度

單位：新臺幣千元

前年度 決算數	業務計畫及 用途別科目	本年度 預算數	上年度 預算數	計畫內容說明
0726	獎助學員生給與	286	306	低收入戶、中低收入戶、身心障礙及家庭突遭變故學生午餐補助
0		6	4	國小低收入戶學生助學金
5572Y	其他捐助、補助與獎助	9	9	幼兒園兒童節禮物
1		0	0	
0		16	16	國小兒童節禮物
0		36	35	教師節紀念品
3474	<b>補貼、獎勵、慰問、照護與救濟</b>	32	34	
34743	獎勵費用	26	28	資深優良教師獎勵金
0744	慰問、照護及濟助金	6	6	退休(職)人員三節慰問金
1,7495M	<b>建築及設備計畫</b>	695	695	
1,4125M2	營建及修建工程	200	200	
1,4125	購建固定資產、無形資產、非理財目的之長期投資及營舍與設施工程支出	200	200	
1,41251	購建固定資產	200	200	
1,412513	擴充改良房屋建築及設備	200	200	校舍環境改善
3375M4	<b>其他設備</b>	495	495	
3375	購建固定資產、無形資產、非理財目的之長期投資及營舍與設施工程支出	495	495	
33751	購建固定資產	495	495	
0514	購置機械及設備	60	60	場地租借(收支併列)-充實各項教學及辦公設備
173516	購置雜項設備	175	175	場地租借(收支併列)-充實各項教學及辦公設備
104		200	200	充實各項教學及辦公設備
60		50	50	充實各項教學及辦公設備
0		10	10	充實學校館藏圖書
59,445	總計	52,219	53,998	

新北市新莊區興化國民小學  
 新北市地方教育發展基金  
**單位（或計畫）成本分析表**  
 中華民國 115 年度

單位：新臺幣千元

計 畫 別	單位	單位成本 (元)或 平均利 (費)率	數量	預 算 數	說 明
國民教育計畫				51,524	
國民小學教育				51,524	
建築及設備計畫				695	
營建及修建工程				200	
其他設備				495	
合 計				52,219	

新北市新莊區興化國民小學  
 新北市地方教育發展基金  
 5年來主要業務計畫分析表

中華民國 115 年度

單位：新臺幣千元

年度及項目	單位	數量	單位成本(元)或平均利(費)率	預(決)算數	說明
本年度預算數				52,219	
國民教育計畫				51,524	
建築及設備計畫				695	
上年度預算數				53,998	
國民教育計畫				53,303	
建築及設備計畫				695	
前年度決算數				59,445	
國民教育計畫				57,695	
建築及設備計畫				1,749	
112年度決算數				59,992	
國民教育計畫				58,857	
建築及設備計畫				1,135	
111年度決算數				59,613	
國民教育計畫				58,696	
建築及設備計畫				917	

新北市新莊區興化國民小學  
 新北市地方教育發展基金  
**員工人數彙計表**  
 中華民國 115 年度

單位:人

科 目	上年度最高可 進用員額數	本年度增減(-)數	本年度最高可 進用員額數	說 明
專任人員	42	2	44	係因增班。
職員	39	2	41	
工友	2	0	2	
廚工	1	0	1	
總 計	42	2	44	

註1：1.聘用及約僱人員係指基金按其法定組織編制，依「聘用人員聘用條例」及「行政院與所屬中央及地方各機關約僱人員僱用辦法」規定聘用或約僱之人員，非依前開規定之聘僱人員，概不列入本表。

2.其他兼任人員係指有關機關兼辦基金業務之現職人員，應說明領有兼職酬金之人數。

註2：組織創新臨時人員1人、僱用專人值勤2人、自立午餐及幼兒園廚工1人、停車場管理人員1人。

新北市新莊區  
 新北市地方  
**用人費用**  
 中華民國

科 目	正式員 額薪資	聘僱人 員薪資	加(夜) 班費	津 貼	獎 金			退休及
					年終獎金	考績獎金	其他	退休金
總 計	27,517		604		3,369	3,000		6,972
國民教育計畫	27,517		604		3,369	3,000		6,972
正式人員	27,517		604		3,369	3,000		2,888
兼任人員								
其他人員								4,084

1、「計時與計件人員酬金」：組織創新臨時人員422千元、僱用專人值勤1,005千元、自立午餐及幼兒園廚工159千元、停車場管理人員160千元。

2、考績獎金：依公務人員考績法第7、8、12條暨公立高級中等以下學校教師成績考核辦法第4條等規定，預算人數40人，預算金額為3,000千元。年終獎金：依據行政院各年度訂定之軍公教人員年終工作獎金發給注意事項，預算人數44人，預算金額為3,369千元。

興化國民小學  
教育發展基金  
彙計表  
115年度

單位：新臺幣千元

卹償金	資遣費	福 利 費				提繳費	合 計	兼任人員 用人費用	總 計
		分擔保 險費	傷病醫 藥費	提撥福 利金	其他				
		2,603	30		554		44,649	979	45,628
		2,603	30		554		44,649	979	45,628
		2,603	30		554		40,565		40,565
								979	979
							4,084		4,084

新北市新莊區  
 新北市地方  
**用人費用**  
 中華民國

科 目	正式員 額薪資	聘僱人 員薪資	加(夜) 班費	津 貼	獎 金			退休及
					年終獎金	考績獎金	其他	退休金
總 計	27,517		604		3,369	3,000		6,972
國民教育計畫	27,517		604		3,369	3,000		6,972
職員薪金	26,400							
工員工資	1,117							
兼職人員酬金								
延長工時加班費			10					
未休假加班費			594					
考績獎金						3,000		
年終獎金					3,369			
職員退休及離職金								6,952
工員退休及離職金								20
分擔員工保險費								
傷病醫藥費								
其他福利費								

1、「計時與計件人員酬金」：組織創新臨時人員422千元、僱用專人值勤1,005千元、自立午餐及幼兒園廚工159千元、停車場管理人員160千元。

2、考績獎金：依公務人員考績法第7、8、12條暨公立高級中等以下學校教師成績考核辦法第4條等規定，預算人數40人，預算金額為3,000千元。年終獎金：依據行政院各年度訂定之軍公教人員年終工作獎金發給注意事項，預算人數44人，預算金額為3,369千元。

興化國民小學  
教育發展基金  
彙計表  
115年度

單位：新臺幣千元

卹償金	資遣費	福 利 費				提繳費	合 計	兼任人員 用人費用	總 計
		分擔保 險費	傷病醫 藥費	提撥福 利金	其他				
		2,603	30		554		44,649	979	45,628
		2,603	30		554		44,649	979	45,628
							26,400		26,400
							1,117		1,117
								979	979
							10		10
							594		594
							3,000		3,000
							3,369		3,369
							6,952		6,952
							20		20
		2,603					2,603		2,603
			30				30		30
					554		554		554

新北市新莊區興化國民小學  
 新北市地方教育發展基金  
**各項費用彙計表**  
 中華民國115年度

單位：新臺幣千元

前年度 決算數	上年度 預算數	科 目	本 年 度 預 算 數				
			合 計	國民教育計 畫	建築及設備 計畫		
53,128	47,538	用人費用	45,628	45,628	0		
30,106	28,017	正式員額薪資	27,517	27,517	0		
28,911	26,900	職員薪金	26,400	26,400	0		
1,194	1,117	工員工資	1,117	1,117	0		
4,995	983	聘僱及兼職人員薪資	979	979	0		
454		約僱職員薪金	0	0	0		
4,541	983	兼職人員酬金	979	979	0		
594	658	加(夜)班費	604	604	0		
	30	延長工時加班費	10	10	0		
594	628	未休假加班費	594	594	0		
6,652	6,969	獎金	6,369	6,369	0		
3,044	3,000	考績獎金	3,000	3,000	0		
3,608	3,969	年終獎金	3,369	3,369	0		
7,034	7,134	退休及卹償金	6,972	6,972	0		
6,893	7,114	職員退休及離職金	6,952	6,952	0		
21	20	工員退休及離職金	20	20	0		
121		卹償金	0	0	0		
3,747	3,777	福利費	3,187	3,187	0		
3,200	3,203	分擔員工保險費	2,603	2,603	0		
69	30	傷病醫藥費	30	30	0		
479	544	其他福利費	554	554	0		
3,543	4,215	服務費用	4,410	4,410	0		
650	760	水電費	760	760	0		
594	689	工作場所電費	689	689	0		
56	71	工作場所水費	71	71	0		
44	93	郵電費	93	93	0		
14	20	郵費	20	20	0		
30	73	電話費	73	73	0		
13	60	旅運費	60	60	0		
13	60	國內旅費	60	60	0		

新  
北  
市  
新  
莊  
區  
興  
化  
國  
民  
小  
學  
新  
北  
市  
地  
方  
教  
育  
發  
展  
基  
金  
各  
項  
費  
用  
彙  
計  
表  
中  
華  
民  
國  
115  
年  
度

單位：新臺幣千元

前 年 度 決 算 數	上 年 度 預 算 數	科 目	本 年 度 預 算 數				
			合 計	國 民 教 育 計 畫	建 築 及 設 備 計 畫		
56	30	印刷裝訂與廣告費	30	30	0		
56	30	印刷及裝訂費	30	30	0		
531	1,009	修理保養及保固費	1,031	1,031	0		
268	867	一般房屋修護費	889	889	0		
20	100	機械及設備修護費	100	100	0		
243	42	雜項設備修護費	42	42	0		
2,100	2,123	一般服務費	2,300	2,300	0		
362	372	外包費	422	422	0		
1,617	1,625	計時與計件人員酬金	1,746	1,746	0		
120	126	體育活動費	132	132	0		
76	68	專業服務費	64	64	0		
3		講課鐘點、稿費、出席審查及查詢費	0	0	0		
24	30	委託檢驗(定)試驗認證費	30	30	0		
	4	試務甄選費	0	0	0		
49	34	其他專業服務費	34	34	0		
72	72	公共關係費	72	72	0		
72	72	公共關係費	72	72	0		
599	1,127	材料及用品費	1,082	1,082	0		
3		使用材料費	0	0	0		
3		燃料	0	0	0		
596	1,127	用品消耗	1,082	1,082	0		
297	811	辦公(事務)用品	780	780	0		
7	7	農業與園藝用品及環境美化費	7	7	0		
	10	化學藥劑與實驗用品	10	10	0		
1		食品	0	0	0		
3	3	醫療用品(非醫療院所使用)	3	3	0		

新北市新莊區興化國民小學  
 新北市地方教育發展基金  
**各項費用彙計表**  
 中華民國115年度

單位：新臺幣千元

前年度 決算數	上年度 預算數	科目	本年度預算數			
			合計	國民教育計畫	建築及設備計畫	
288	296	其他用品消耗	282	282	0	
1,749	695	購建固定資產、無形資產、非理財目的之長期投資及營舍與設施工程支出	695	0	695	
1,749	695	購建固定資產	695	0	695	
1,412	200	擴充改良房屋建築及設備	200	0	200	
	60	購置機械及設備	60	0	60	
337	435	購置雜項設備	435	0	435	
13	13	稅捐及規費(強制費)	13	13	0	
1		房屋稅	0	0	0	
1		其他房屋稅	0	0	0	
13	13	消費與行為稅	13	13	0	
13	13	營業稅	13	13	0	
412	410	會費、捐助、補助、分攤、照護、救濟與交流活動費	391	391	0	
1		會費	0	0	0	
1		職業團體會費	0	0	0	
377	376	捐助、補助與獎助	359	359	0	
321	316	獎助學員生給與	298	298	0	
56	60	其他捐助、補助與獎助	61	61	0	
34	34	補貼、獎勵、慰問、照護與救濟	32	32	0	
34	28	獎勵費用	26	26	0	
	6	慰問、照護及濟助金	6	6	0	
59,445	53,998	合計	52,219	51,524	695	

新北市新莊區興化國民小學  
 新北市地方教育發展基金  
**補辦預算明細表**  
 中華民國115年度

單位：新臺幣元

項 目	金 額	辦理年度	說 明
一、固定資產之建設、改良、擴充 建築及設備計畫 513擴充改良房屋建築及設備	400,000 400,000 400,000	113	113年度教室設備及環境改善計畫-門窗更新，依113年7月30日新北府教工程字第11314750501號函核准在案。

新  
北  
市  
新  
莊  
區  
興  
化  
國  
民  
小  
學  
  
新  
北  
市  
地  
方  
教  
育  
發  
展  
基  
金  
  
預  
計  
平  
衡  
表  
  
中  
華  
民  
國  
115  
年  
12  
月  
31  
日

單位：新臺幣千元

113年12月31日 實 際 數	科 目	115年12月31日 預 計 數	114年12月31日 預 計 數	比較增減
22,442	資 產 合 計	21,242	21,842	-600
22,442	資 產	21,242	21,842	-600
22,200	流動資產	21,000	21,600	-600
22,200	現金	21,000	21,600	-600
22,200	銀行存款	21,000	21,600	-600
0	應收款項	0	0	0
0	應收利息	0	0	0
0	預付款項	0	0	0
0	預付費用	0	0	0
242	其他資產	242	242	0
242	什項資產	242	242	0
242	暫付及待結轉帳 項	242	242	0
2,648,013	代管資產	2,648,013	2,648,013	0
-2,648,013	應付代管資產	-2,648,013	-2,648,013	0
18,363	負 債	18,363	18,363	0
17,153	流動負債	17,153	17,153	0
17,153	應付款項	17,153	17,153	0
17,153	應付代收款	17,153	17,153	0
0	應付工程款	0	0	0
1,211	其他負債	1,211	1,211	0
1,211	什項負債	1,211	1,211	0
1,211	存入保證金	1,211	1,211	0
0	暫收及待結轉帳 項	0	0	0
4,079	基金餘額	2,879	3,479	-600
4,079	基金餘額	2,879	3,479	-600
4,079	基金餘額	2,879	3,479	-600
4,079	累積餘額	2,879	3,479	-600
22,442	負債及基金餘額合計	21,242	21,842	-600

信託代理與保證資產  
保管品  
保證品

189 信託代理與保證負債  
0 應付保管品  
189 應付保證品

189  
0  
189

新北市新莊區興化國民小學

新北市地方教育發展基金

資本資產明細表

中華民國115年度

單位：新臺幣千元

項 目	取得成本 (期初餘額)	以前年度 累計折舊/ 長期投資 評價	本 年 度 變 動					本年度累 計折舊/長 期投資評 價變動數	期末餘額
			增 加		減 少		主要增減 原因說明		
			金 額	類 型	金 額	類 型			
非理財目的之長期投資									
土地									
土地改良物	1,472	1,423					15	34	
房屋及建築	7,546	7,282	200	(1)			10	454	
機械及設備	6,846	4,982	60	(1)			456	1,468	
交通及運輸設備	1,654	751					181	722	
雜項設備	18,796	10,212	435	(1)			1,240	7,779	
購建中固定資產									
租賃資產									
租賃權益改良									
電腦軟體	20				12	(11)		8	
權利									
發展中之無形資產									
其他無形資產									
遞耗資產									
其他									
合計	36,334	24,650	695		12		1,902	10,465	

註：

